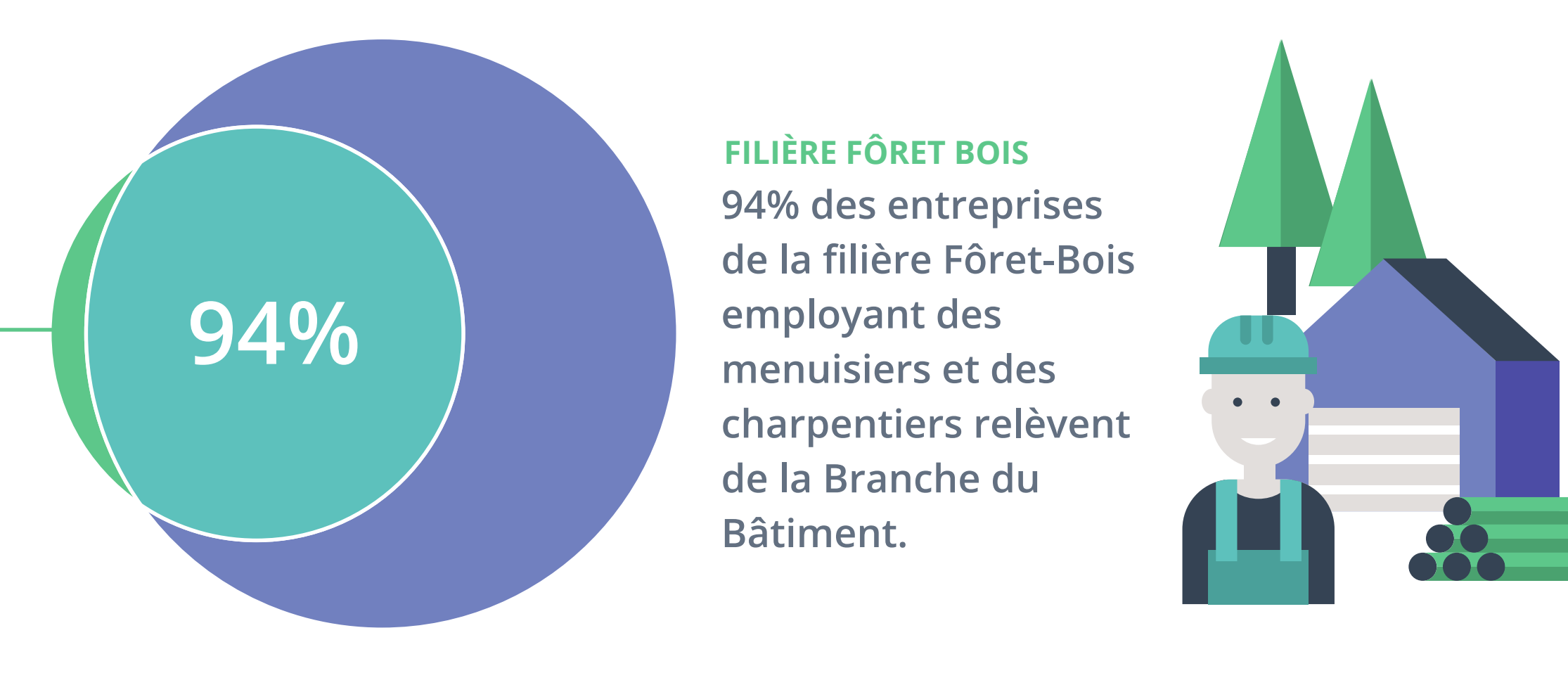
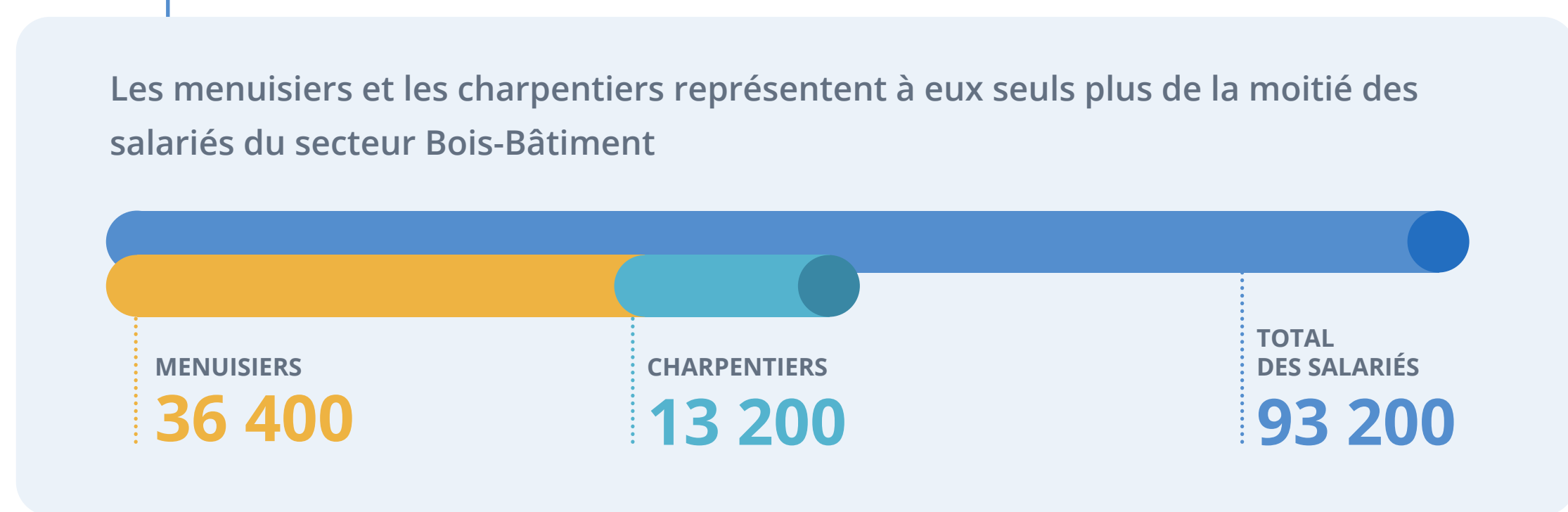
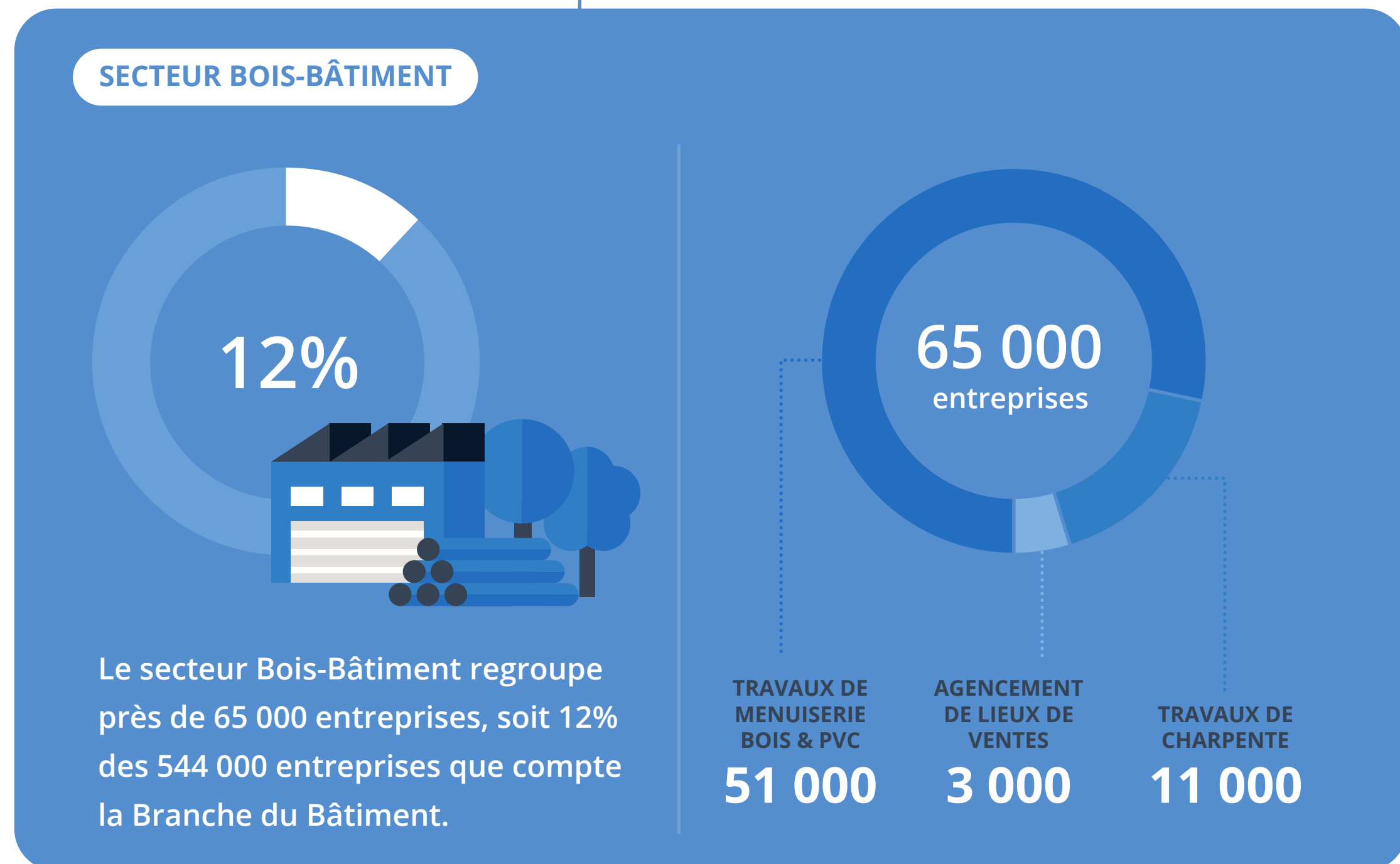
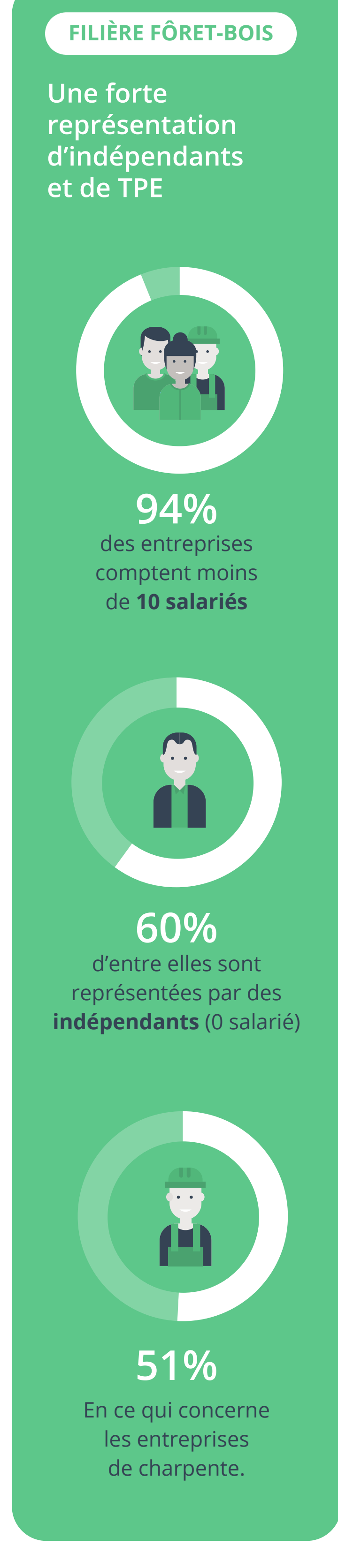
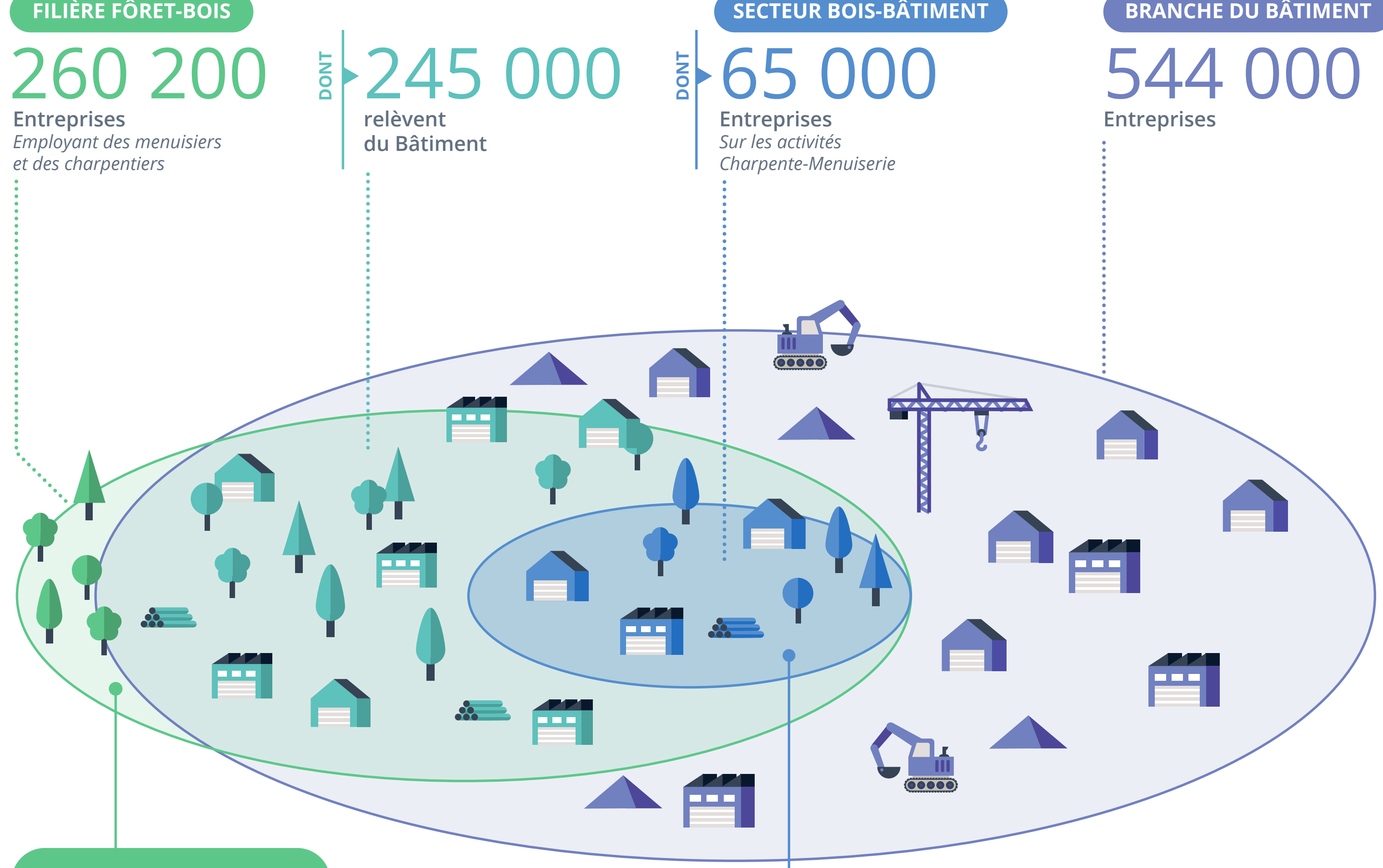


# Le secteur Bois-Bâtiment

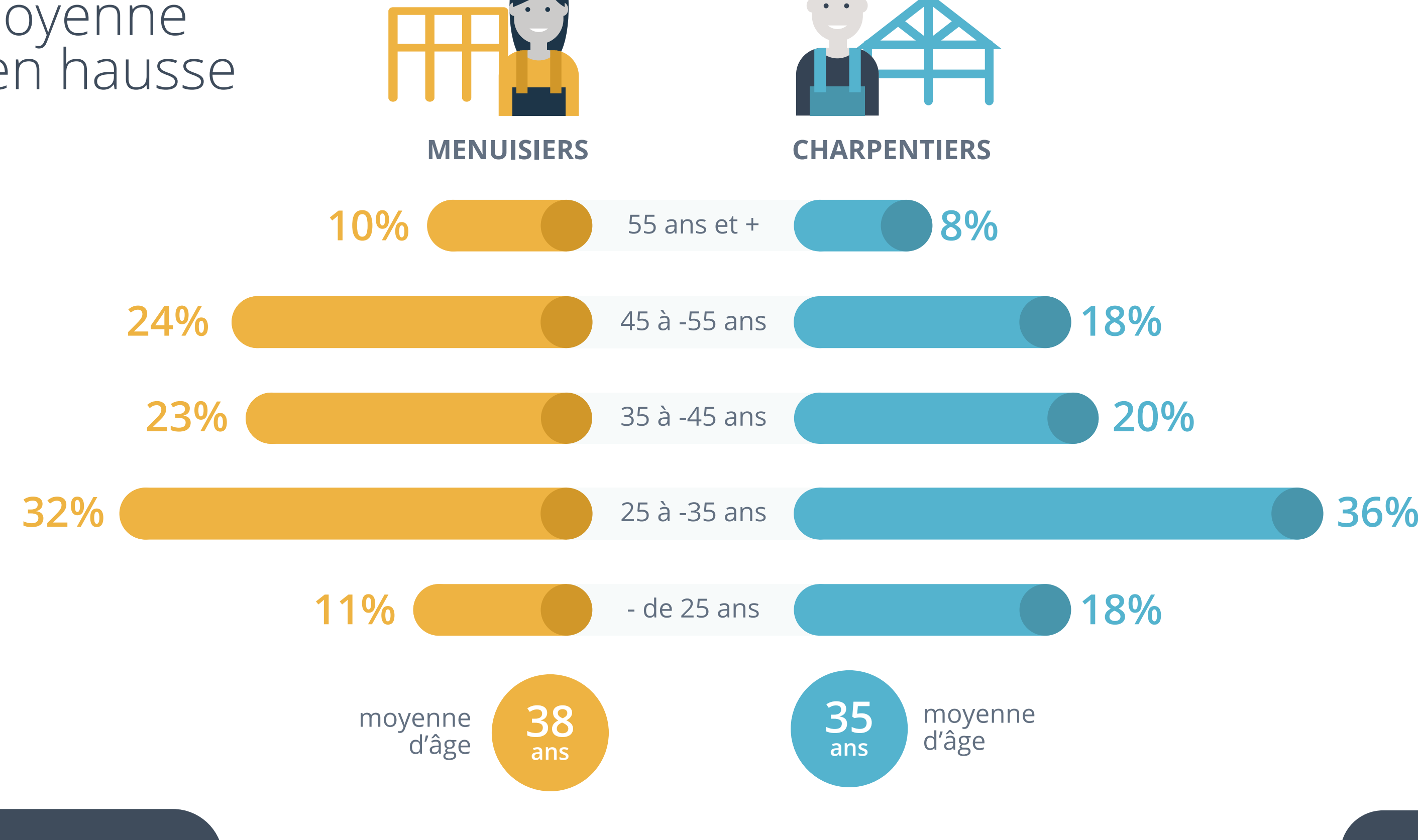
1

Les effectifs de la filière Forêt-Bois et zoom sur le secteur Bois-Bâtiment



2

Une moyenne d'âge en hausse

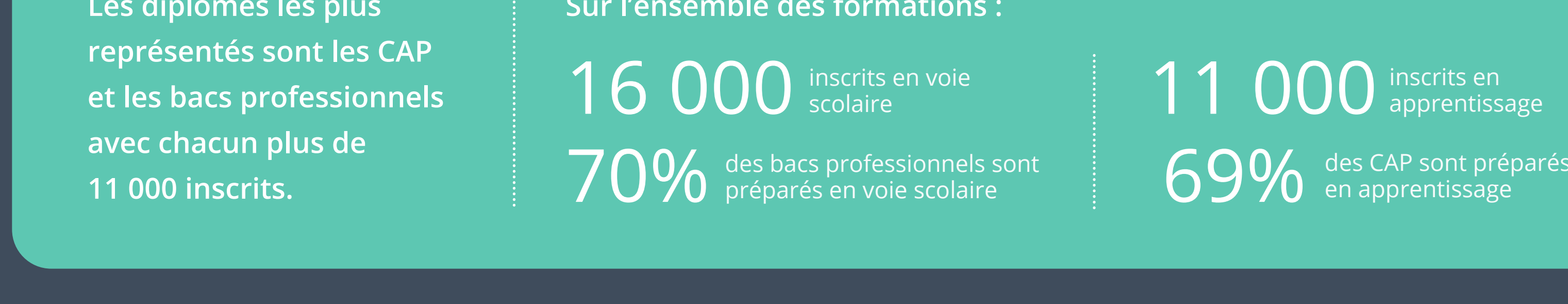


3

La formation initiale

27 000

Inscrits en formation initiale en 2014/2015 pour accéder aux métiers de la menuiserie et de la charpenterie

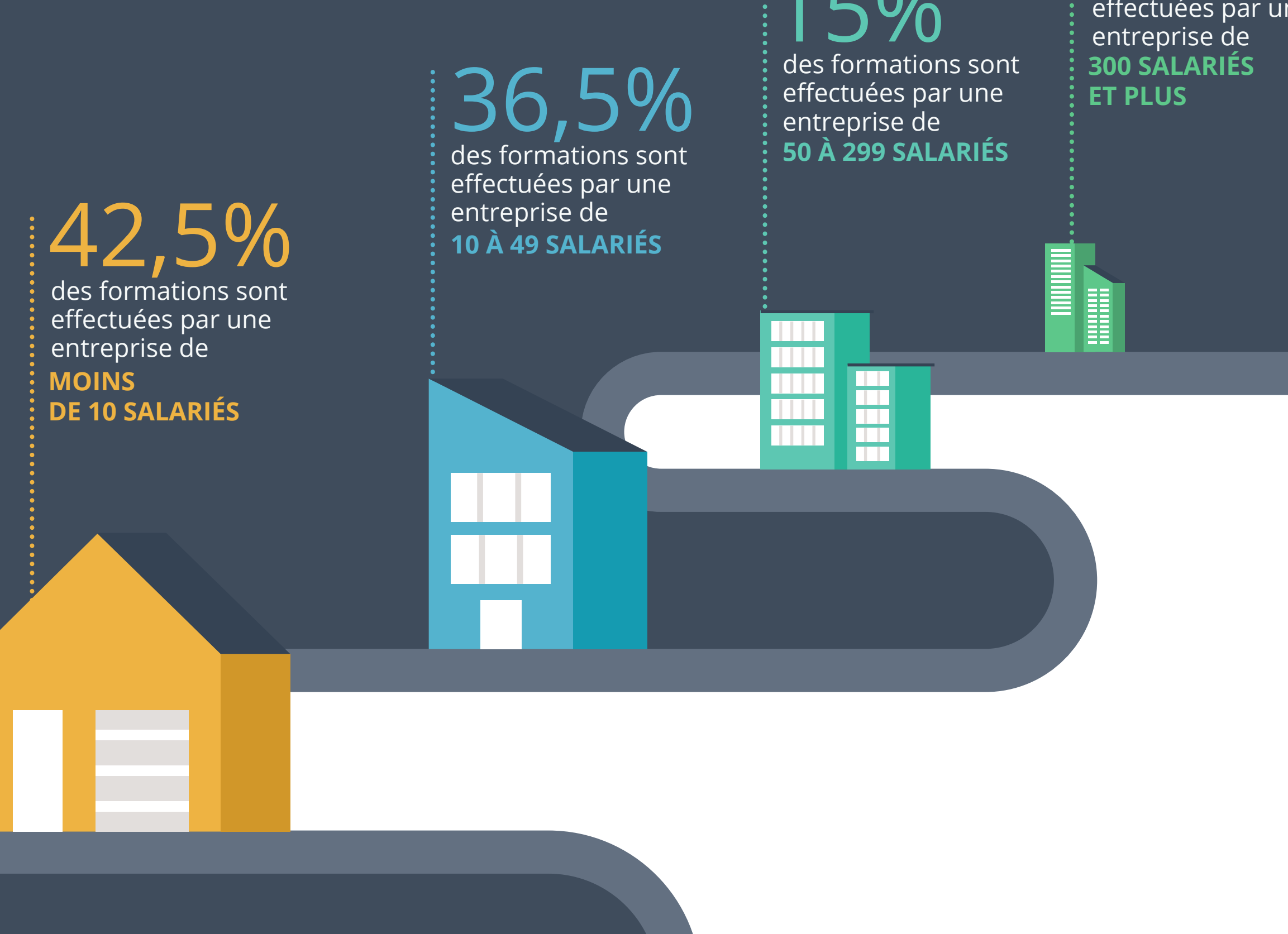


4

La formation continue

25 400 stagiaires en 2015

Les formations sont davantage effectuées dans les TPE



5

Les compétences

De nouvelles compétences émergent pour les charpentiers et les menuisiers

