

# L'EMPLOI & LA FORMATION DANS LES TRAVAUX PUBLICS

## GRAND EST

## EN UN CLIN D'ŒIL



### TISSU ÉCONOMIQUE

**1 719**  
éts. avec  
salariés



### ACTIFS MOBILISÉS

**22 150**  
salariés

### ACTIFS MOBILISABLES

**2 905**  
intérimaires

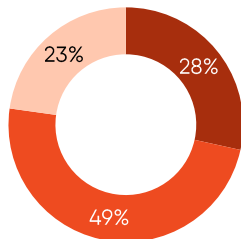
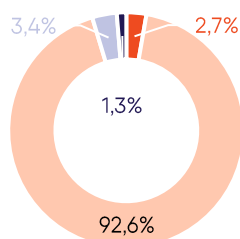
**32 875**  
demandeurs  
d'emploi BTP  
catégories A,B,C

Sources : URSSAF 2021, DARES 2021, SIRENE 2020, UCF CIBTP 2021  
Traitements Réseau des CERC

### ZOOM SUR LES SALARIÉS

**41,8 ans**  
en moyenne

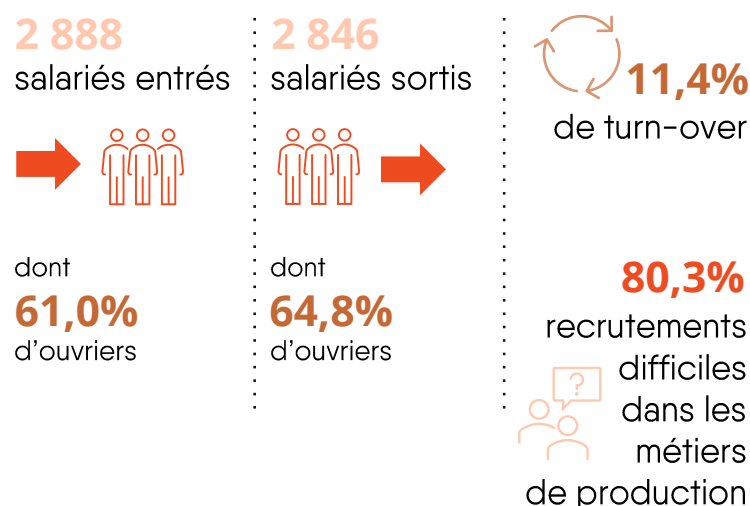
**57,1%**  
d'ouvriers



■ CDI  
■ CDD  
■ Apprentissage  
■ Autre contrat  
■ Ouvriers peu qualifiés  
■ Ouvriers qualifiés  
■ Ouvriers très qualifiés

Sources : UCF CIBTP 2021 - Traitements Réseau des CERC

### FLUX DE SALARIÉS

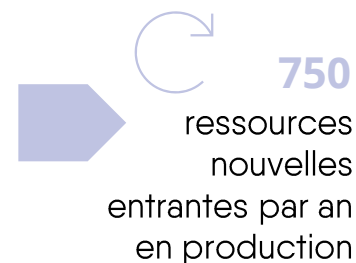


Sources : BMO 2022, UCF CIBTP 2021 - Traitements Réseau des CERC

### BESOINS EN RESSOURCES

Remplacement des salariés sortis du secteur en 5 ans

Créations/destructions de postes selon l'évolution de l'activité à horizon 5 ans



Le secteur des Travaux Publics emploie au total directement environ 22 150 personnes fin 2021. Pour combler les besoins de renouvellement (départ à la retraite ou de la branche BTP, évolution de l'activité), le secteur a besoin d'environ **750 nouvelles ressources** entrantes par an dans les **métiers de production**.

Sources : Estimation CERC Grand Est

# L'APPAREIL DE FORMATION

## FORMATION INITIALE

1 170\*

jeunes en formation initiale dans les métiers des Travaux Publics

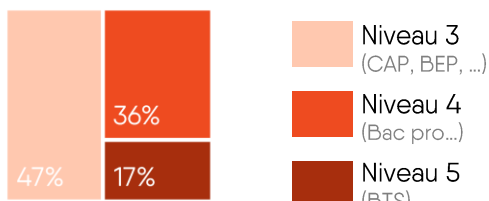
\* Du CAP au BTS uniquement



dont

485\*

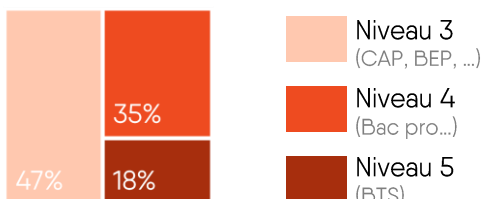
en année diplômante



997\*\*

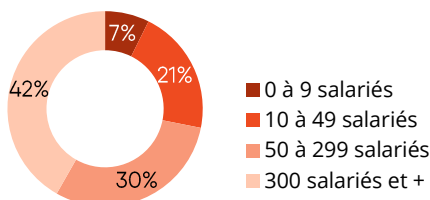
jeunes en formation supérieure

\*\*DUT, BUT, Licence Pro, CPGE, ATS, ingénieur - Recensement non exhaustif



## ZOOM SUR L'APPRENTISSAGE

Répartition des apprentis dans les entreprises de Travaux Publics par taille de l'entreprise



## FORMATION CONTINUE

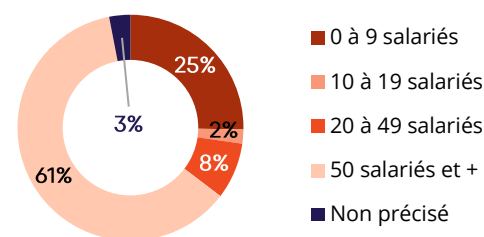
88

salariés en contrat de professionnalisation



## ZOOM SUR LES CONTRATS DE PROFESSIONNALISATION

Répartition des contrats de professionnalisation par taille d'entreprise



1 232

stagiaires salariés en formation continue



Sources : Ministère de l'Education nationale 2021-2022 – Constructys 2021 – Traitements Réseau des CERC

## LES INDICATEURS PAR GROUPE MÉTIER



Groupe Métier	Emploi total = salariés, intérimaires	Âge moyen	Taux de turn-over	Ressources nouvelles entrantes
Constr. de rsx de canas. et assimilés	2 484	42,0	9,0%	100
Constructeurs de routes et assimilés	1 611	42,7	8,9%	150
Ouvriers VRD	1 219	35,9	20,4%	35
Constructeurs en ouvrages d'art	726	44,7	9,8%	30
Monteurs en réseaux	1 503	37,9	13,6%	45
Terrassiers	343	40,2	18,9%	<10
Conducteurs d'engins	5 317	42,6	12,2%	200
Mécaniciens d'engins	390	40,8	12,3%	20
Conducteurs de véhicules	2 512	47,3	13,1%	135
Opérateurs de centrale	50	42,0	9,5%	<10
Poseurs de voies	281	39,4	16,0%	15

Emploi total = salariés, intérimaires

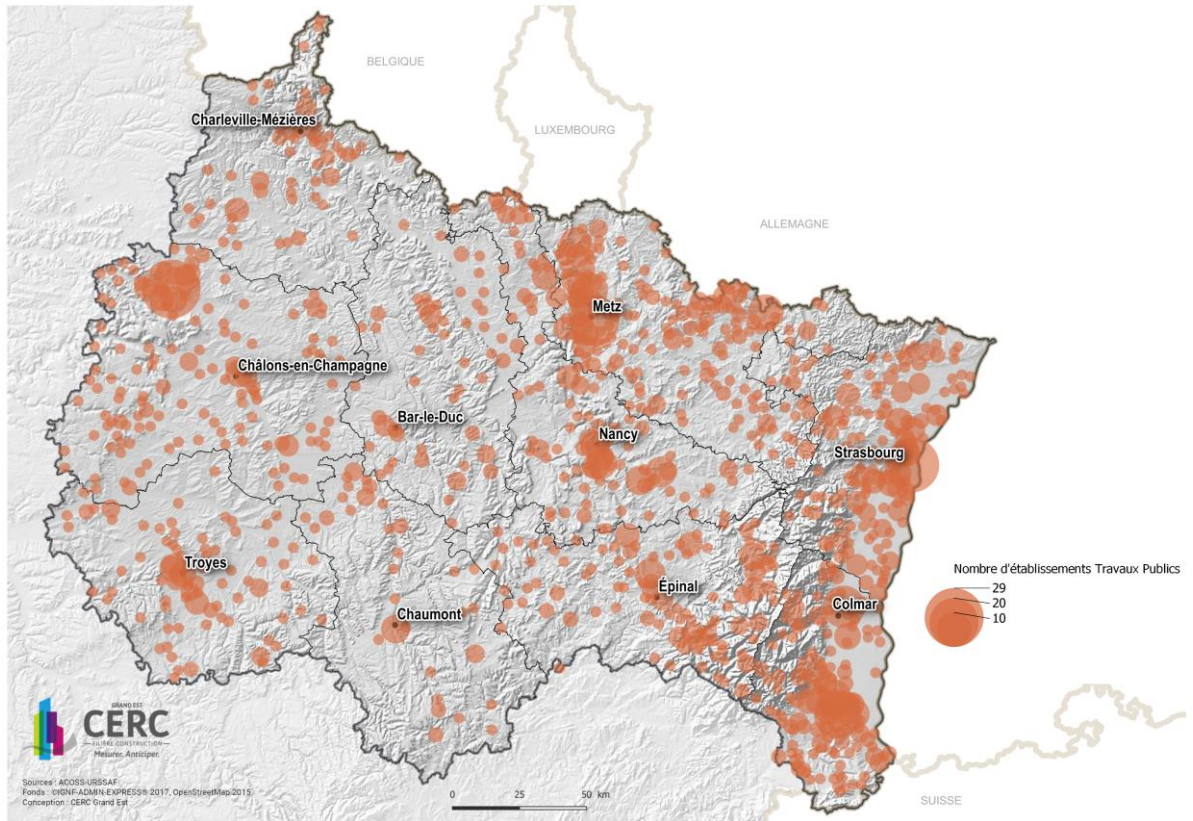
Âge moyen

Taux de turn-over

Ressources nouvelles entrantes

# TISSU ÉCONOMIQUE DE LA RÉGION

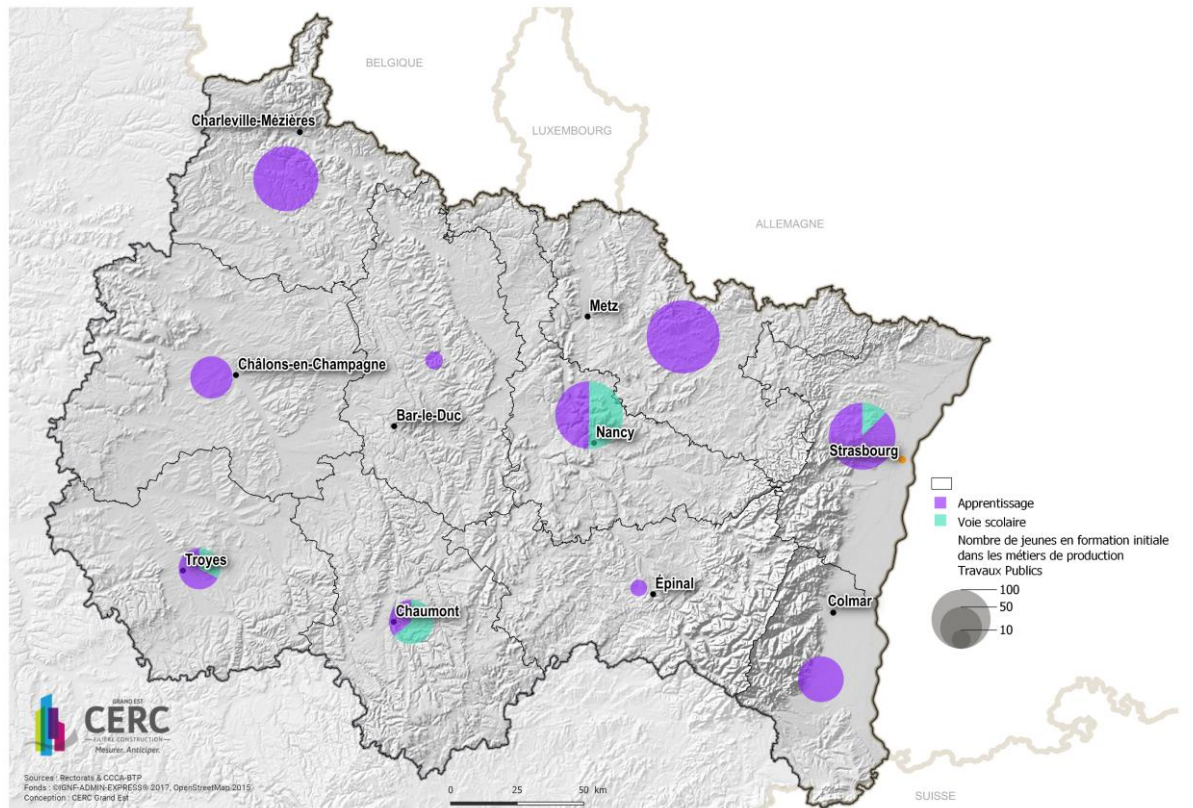
## Nombre d'établissements de Travaux publics en 2021



# CENTRES DE FORMATION INITIALE

\* Du CAP au BTS uniquement

## Nombre de jeunes en formation initiale sur les métiers de la production des Travaux Publics selon le mode de formation en 2021/2022





## CLÉS DE COMPRÉHENSION

### Tissu économique

1 719 établissements employeurs ayant un code APE Travaux Publics en Grand Est  
22 150 salariés employés dans un établissement ayant un code APE Travaux Publics en Grand Est  
2 905 intérimaires en équivalents temps plein ayant travaillé dans un établissement de Travaux Publics en Grand Est

### Zoom sur les salariés des Travaux Publics inscrits à la caisse des congés intempéries du BTP au 15 mars 2021

57,1% des salariés inscrits à la caisse des congés intempéries ont un statut ouvrier dont 71,5% sont qualifiés ou très qualifiés (basé sur la position dans la convention collective ; coeff.  $\geq$  185 Bâtiment ou 125 TP)

### Flux de salariés des Travaux Publics inscrits à la caisse des congés intempéries du BTP

2 888 salariés sont entrés dans l'entreprise au cours de l'année (quel que soit le contrat) pouvant être nouveau dans le secteur ou arrivant d'une autre entreprise de BTP.  
2 846 salariés ont été déclarés comme sortants à la caisse des congés intempéries soit un turn-over de 11,4%.  
80,3% des recrutements sont jugés difficiles par les entrepreneurs sur les métiers du Travaux Publics.

### Besoin en ressources

Pour répondre aux départs définitifs du secteur (départs en retraite, sorties définitives du secteur, etc.) mais également aux recrutements liés à l'activité, le besoin en primo-arrivants dans le secteur des Travaux Publics, sur un métier de production, est estimé à 750 personnes.

### Formation initiale \* Du CAP au BTS uniquement

1 170 jeunes sont en formation à un métier des Travaux Publics dans les centres de formation de la région (formations allant du CAP au BTS inclus) ; 290 en voie scolaire et 880 en apprentissage.  
Parmi eux, 485 sont en année diplômante. A l'issue de leur diplôme, ces jeunes vont pouvoir entrer dans une entreprise du BTP, poursuivre leurs études (ou redoubler), quitter le secteur ou la région.  
42% des apprentis, dans une entreprise de Travaux Publics, dont l'organisme de formation est dans la région et ce quel que soit le métier préparé (métier de production Bâtiment ou Travaux Publics, assistant(e) de direction, marketing, comptabilité, etc.) ou le niveau (du CAP jusqu'au niveau ingénieur) sont dans une entreprise de 50 salariés et plus.

### Formation continue

88 salariés du domaine professionnel des Travaux Publics ont été recensés en contrat de professionnalisation dans une entreprise de BTP.  
1 232 formations continues ont été suivies par les salariés des entreprises de Travaux Publics de la région (formation obligatoires ou montée en compétences).

## AVEC LE CONCOURS. . .

Des membres et partenaires de la CERC, et plus particulièrement



Direction régionale de l'économie, de l'emploi, du travail et des solidarités (DREETS)

Des membres du GIE Réseau des CERC



CERC GRAND EST

2, rue Augustin Fresnel – 57071 Metz  
03.87.62.81.45 | contact.cerc@i-carre.net

De l'Observatoire des Métiers du BTP



[www.cerc-grandest.net](http://www.cerc-grandest.net) |

Cerc Grand Est | @CERCGE