

L'EMPLOI & LA FORMATION DANS LE BÂTIMENT

Provence-Alpes-Côte d'Azur

En un clin d'œil



La CERC PACA, en partenariat avec l'Observatoire des Métiers du BTP de Constructyts, a produit un [tableau de bord Activité, Emploi et Formation dans le Bâtiment](#). Ce tableau de bord s'articule autour de trois piliers : Au carrefour de l'activité, de l'emploi et de la formation : quels constats aujourd'hui ? Quelles tendances pour quels constats ? Prospective en 3 étapes. **Ce document « en un clin d'œil » présente de façon synthétique les principaux agrégats. Pour aller plus loin, retrouvez la prospective dans les tableaux de bord complets.**

RESSOURCES DISPONIBLES

18 799 éts. avec salariés
53 194 éts. sans salarié



Ressources mobilisées

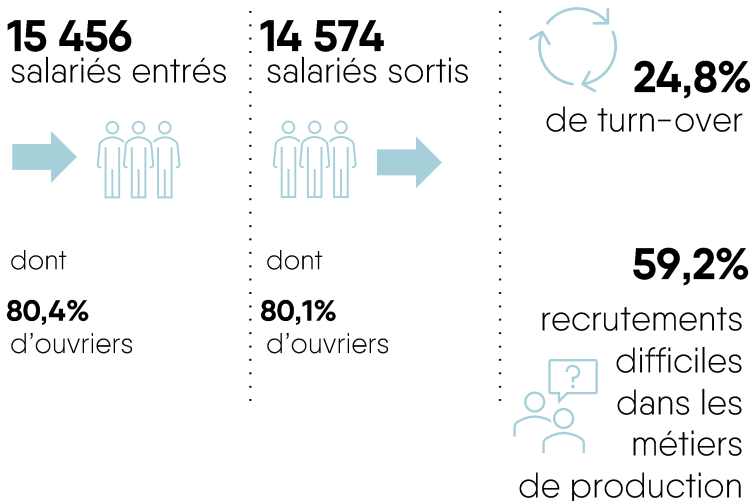
84 571 salariés
39 841 non salariés indépendants

Ressources mobilisables

9 688 intérimaires

Sources : URSSAF 2019, DARES 2019, SIRENE 2020, UCF 2018
Traitements Réseau des CERC

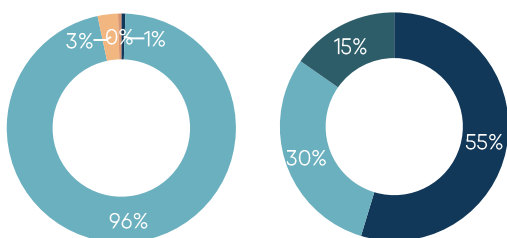
FLUX DE SALARIÉS



Sources : BMO 2019, UCF 2018 - Traitements Réseau des CERC

ZOOM SUR LES SALARIÉS

41,0 ans en moyenne
71,7% d'ouvriers



■ CDD
■ CDI
■ Apprentissage
■ Autre contrat
■ Ouvrier peu qualifié
■ Ouvrier qualifié
■ Ouvrier très qualifié

Sources : URSSAF 2019, DARES 2019, SIRENE 2020, UCF 2019
Traitements Réseau des CERC

BESOINS EN RESSOURCES

Remplacement des salariés sortis du secteur en 5 ans
2 230 ressources nouvelles entrantes par an en production

Créations/destructions de postes selon l'évolution de l'activité à horizon 5 ans

Pour répondre aux départs définitifs du secteur (départs en retraite, sorties définitives du secteur, etc.) mais également aux recrutements liés à l'activité, le besoin en primo-arrivants dans le secteur du Bâtiment, sur un métier de production, est estimé à 2 230 personnes.

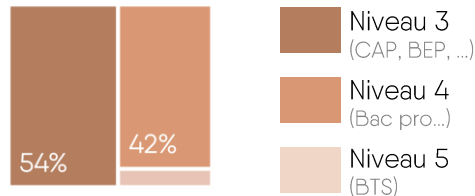
Sources : Estimation Réseau des CERC

L'APPAREIL DE FORMATION

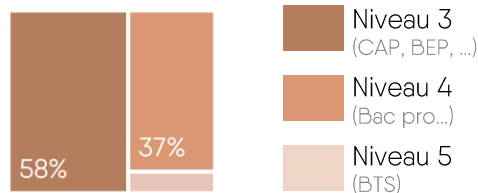
Formation initiale

9 127

jeunes en formation initiale dans les métiers de production

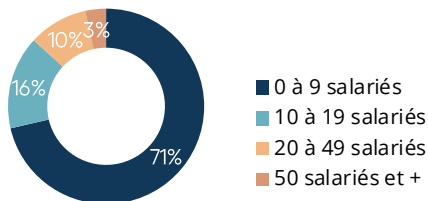


dont **3 818** en année diplômante



Zoom sur l'apprentissage

Répartition des apprentis des entreprises de Bâtiment par taille de l'entreprise



Formation continue

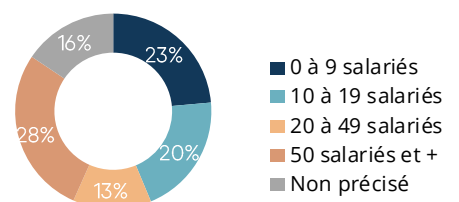
526

salariés en contrat de professionnalisation



Zoom sur les contrats de professionnalisation

Répartition des contrats de professionnalisation par taille d'entreprise



16 912

stagiaires salariés en formation continue



Sources : Rectorat 2017-2018, CCCA-BTP 2017-2018 – ConstructyS – Traitements Réseau des CERC

LES INDICATEURS PAR GROUPE MÉTIER

Métier	Emploi total	Âge moyen	Taux de turn-over	Ressources nouvelles entrantes
Maçonnerie - gros œuvre	33 306	42,6	27,0%	2,7%
Métallerie	4 360	39,7	22,0%	2,5%
Aménagement bois	7 825	38,7	26,4%	2,3%
Electricité	12 688	38,0	26,9%	2,1%
Cloisons et façades	16 987	41,6	32,0%	2,6%
Fluides	11 142	37,2	25,0%	1,9%
Toit et ossature	3 328	36,1	30,3%	1,4%
Sol	3 305	40,6	41,2%	2,5%



Emploi total = salariés, non salarié, intérimaires



Âge moyen



Taux de turn-over

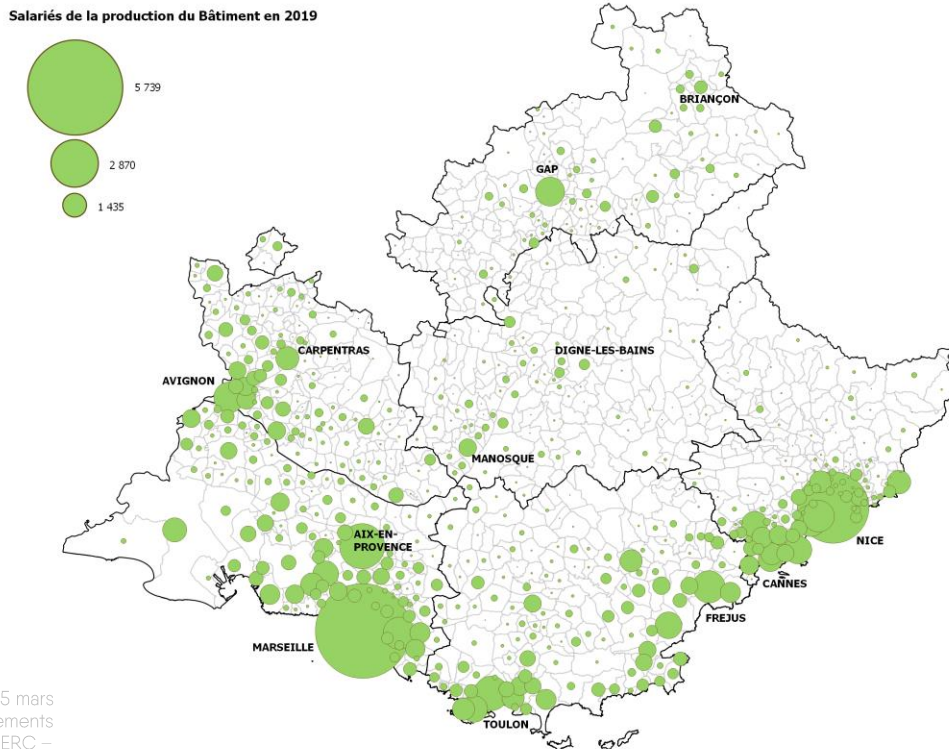


Ressources nouvelles entrantes

Source : Réseau des CERC

SALARIÉS DE LA PRODUCTION

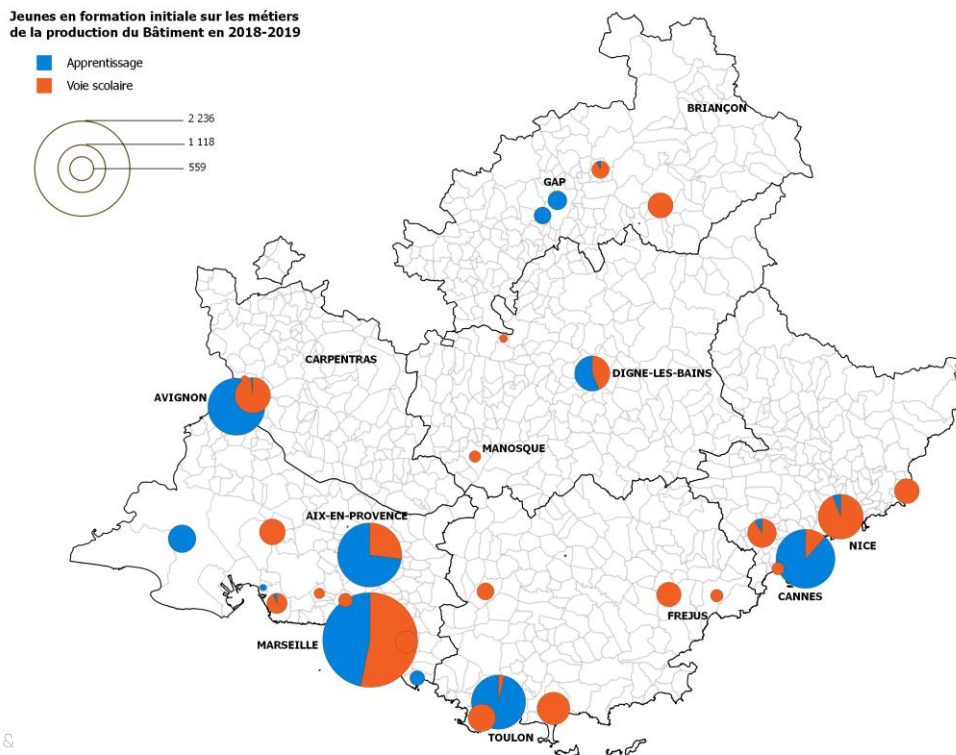
Nombre de salariés de la production en 2019



Sources : UCF au 15 mars
2019 – Traitements
Réseau des CERC –
Localisation au lieu de
travail

CENTRES DE FORMATION INITIALE

Nombre de jeunes en formation initiale sur les métiers de la production du Bâtiment selon le mode de formation en 2018-2019



Sources : Rectorats &
CCCA-BTP – Traitements
Réseau des CERC

CLÉS DE COMPRÉHENSION

Ressources disponibles

18 799 établissements employeurs ayant un code APE Bâtiment en Provence-Alpes-Côte d'Azur
53 194 établissements sans salariés ayant un code APE Bâtiment en Provence-Alpes-Côte d'Azur (y compris micro-entreprises avec chiffre d'affaires)
84 571 salariés employés dans un établissement ayant un code APE Bâtiment en Provence-Alpes-Côte d'Azur
39 841 non-salariés affiliés à la sécurité sociale des indépendants avec une activité Bâtiment
9 688 intérimaires en équivalents temps pleins ayant travaillé dans un établissement de Bâtiment en Provence-Alpes-Côte d'Azur

Zoom sur les salariés Bâtiment inscrits à la caisse des congés intempéries du BTP au 15 mars 2019

60 587 salariés du domaine professionnel du Bâtiment (c'est-à-dire ayant un métier Bâtiment ou un métier transverse dans une entreprise de Bâtiment) sont inscrits à la caisse des congés intempéries.
71,7% ont un statut ouvrier dont 45,3% sont qualifiés ou très qualifiés (basé sur la position dans la convention collective ; coeff. \geq 185 Bâtiment ou 125 TP)

Flux de salariés du Bâtiment inscrits à la caisse des congés intempéries du BTP

15 456 salariés sont entrés dans l'entreprise au cours de l'année (quel que soit le contrat) pouvant être nouveau dans le secteur ou arrivant d'une autre entreprise de BTP.
14 574 salariés ont été déclarés comme sortants à la caisse des congés intempéries soit un turn-over de 24,8%.
59,2% des recrutements sont jugés difficiles par les entrepreneurs sur les métiers du Bâtiment.

Besoin en ressources

Pour répondre aux départs définitifs du secteur (départs en retraite, sorties définitives du secteur, etc.) mais également aux recrutements liés à l'activité, le besoin en primo-arrivants dans le secteur du Bâtiment, sur un métier de production, est estimé à 2 230 personnes.

Formation initiale

9 127 jeunes sont en formation à un métier du Bâtiment dans les centres de formation de la région (formations allant du CAP au BTS inclus) ; 4 374 en voie scolaire et 4 753 en apprentissage.

Parmi eux, 3 818 sont en année diplômante. A l'issue de leur diplôme, ces jeunes vont pouvoir entrer dans une entreprise du BTP, poursuivre leurs études (ou redoubler), quitter le secteur ou la région.

71% des apprentis, dans une entreprise de Bâtiment, dont l'organisme de formation est dans la région et ce quel que soit le métier préparé (métier de production Bâtiment ou Travaux Publics, assistant(e) de direction, marketing, comptabilité, etc.) ou le niveau (du CAP jusqu'au niveau ingénieur) sont dans une entreprise de 0 à 9 salariés.

Formation continue

526 salariés du domaine professionnel du Bâtiment ont été recensés en contrat de professionnalisation dans une entreprise de BTP.

16 912 formations continues ont été suivies par les salariés des entreprises de Bâtiment de la région (formation obligatoires ou montée en compétences).

AVEC LE CONCOURS...

Des membres et partenaires de la CERC



Des membres du GIE Réseau des CERC



De l'Observatoire des Métiers du BTP



CERC PACA
36 Bd des Dames 13002 MARSEILLE
04-88-22-66-50 | cerc.paca@i-carre.net
www.cerc-paca.fr | @cerc_paca