

L'EMPLOI & LA FORMATION DANS LE BÂTIMENT

Région OCCITANIE

En un clin d'œil



La CERC OCCITANIE, en partenariat avec l'Observatoire des Métiers du BTP de Constructys, a produit un [tableau de bord Activité, Emploi et Formation dans le Bâtiment](#). Ce tableau de bord s'articule autour de trois piliers : Au carrefour de l'activité, de l'emploi et de la formation : quels constats aujourd'hui ? Quelles tendances pour quels constats ? Prospective en 3 étapes. **Ce document « en un clin d'œil » présente de façon synthétique les principaux agrégats. Pour aller plus loin, retrouvez la prospective dans les tableaux de bord complets.**

RESSOURCES DISPONIBLES

18 553 éta. avec salariés
49 249 éta. sans salarié



Ressources mobilisées

89 898 salariés
44 509 non salariés indépendants

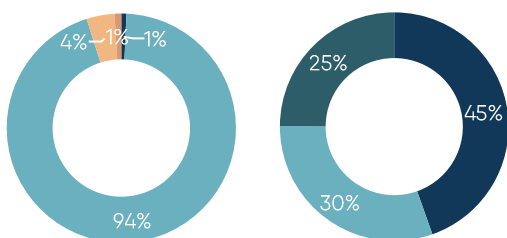
Ressources mobilisables

10 955 intérimaires

Sources : URSSAF 2019, DARES 2019, SIRENE 2020, UCF 2018
Traitements Réseau des CERC

ZOOM SUR LES SALARIÉS

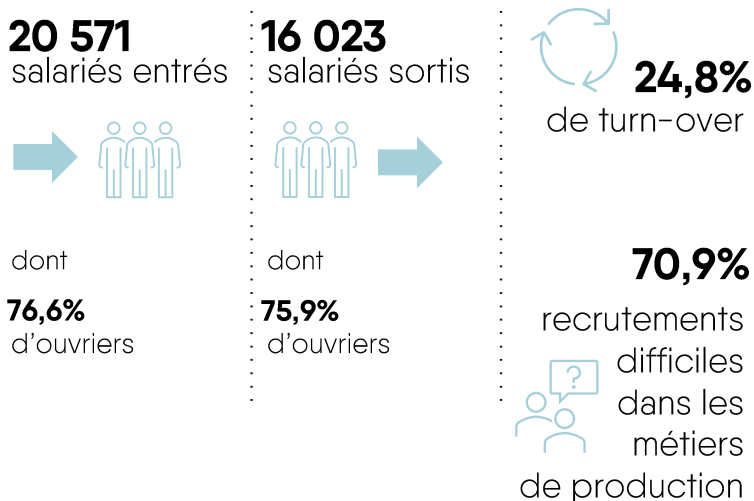
40,3 ans en moyenne
71,9% d'ouvriers



■ CDD
■ CDI
■ Apprentissage
■ Autre contrat
■ Ouvrier peu qualifié
■ Ouvrier qualifié
■ Ouvrier très qualifié

Sources : URSSAF 2019, DARES 2019, SIRENE 2020, UCF 2019
Traitements Réseau des CERC

FLUX DE SALARIÉS



Sources : BMO 2019, UCF 2018 - Traitements Réseau des CERC

BESOINS EN RESSOURCES

Remplacement des salariés sortis du secteur en 5 ans
1 200 ressources nouvelles entrantes par an en production

Créations/destructions de postes selon l'évolution de l'activité à horizon 5 ans

Pour répondre aux départs définitifs du secteur (départs en retraite, sorties définitives du secteur, etc.) mais également aux recrutements liés à l'activité, le besoin en primo-arrivants dans le secteur du Bâtiment pour les métiers de production, est estimé à 1200 personnes par an (selon le scénario médian) entre 2020 et 2025.

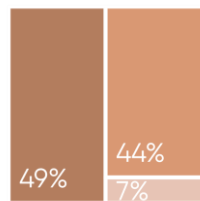
Sources : Estimation Réseau des CERC

L'APPAREIL DE FORMATION

Formation initiale

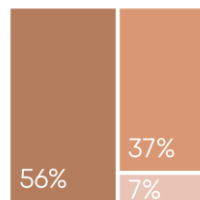
9 320

jeunes en formation initiale dans les métiers de production



Niveau 3 (CAP, BEP, ...)
Niveau 4 (Bac pro...)
Niveau 5 (BTS)

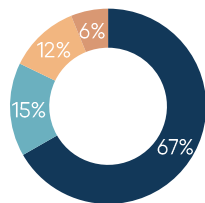
dont **3 937** en année diplômante



Niveau 3 (CAP, BEP, ...)
Niveau 4 (Bac pro...)
Niveau 5 (BTS)

Zoom sur l'apprentissage

Répartition des apprentis des entreprises de Bâtiment par taille de l'entreprise



0 à 9 salariés
10 à 19 salariés
20 à 49 salariés
50 salariés et +

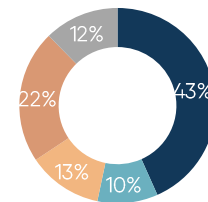
Formation continue

713

salariés en contrat de professionnalisation



Répartition des contrats de professionnalisation par taille d'entreprise



0 à 9 salariés
10 à 19 salariés
20 à 49 salariés
50 salariés et +
Non précisé

22 170

stagiaires salariés en formation continue



1 750

entrées en formation de demandeurs d'emploi

Sources : Rectorat 2017-2018, CCCA-BTP 2017-2018 – Constructyts – Open data Pôle emploi – Traitements Réseau des CERC

LES INDICATEURS PAR GROUPE DES MÉTIERS DE PRODUCTION

| Métier | Emploi total | Âge moyen | Taux de turn-over | Ouvriers qualifiés ou très qualifiés |
|-------------------------|--------------|-----------|-------------------|--------------------------------------|
| Maçonnerie - gros œuvre | 36 370 | 40,9 | 28,5% | 57,6% |
| Métallerie | 4 560 | 40,2 | 21,9% | 59,5% |
| Aménagement bois | 10 820 | 39,3 | 24,0% | 57,7% |
| Electricité | 12 800 | 37,5 | 23,7% | 62,2% |
| Cloisons et façades | 20 860 | 40,4 | 26,1% | 57,9% |
| Fluides | 11 930 | 36,3 | 24,2% | 57,8% |
| Toit et ossature | 6 680 | 36,4 | 27,6% | 60,8% |
| Sol | 4 410 | 40,0 | 27,9% | 55,4% |



Emploi total = salariés, non salarié, intérimaires



Âge moyen



Taux de turn-over

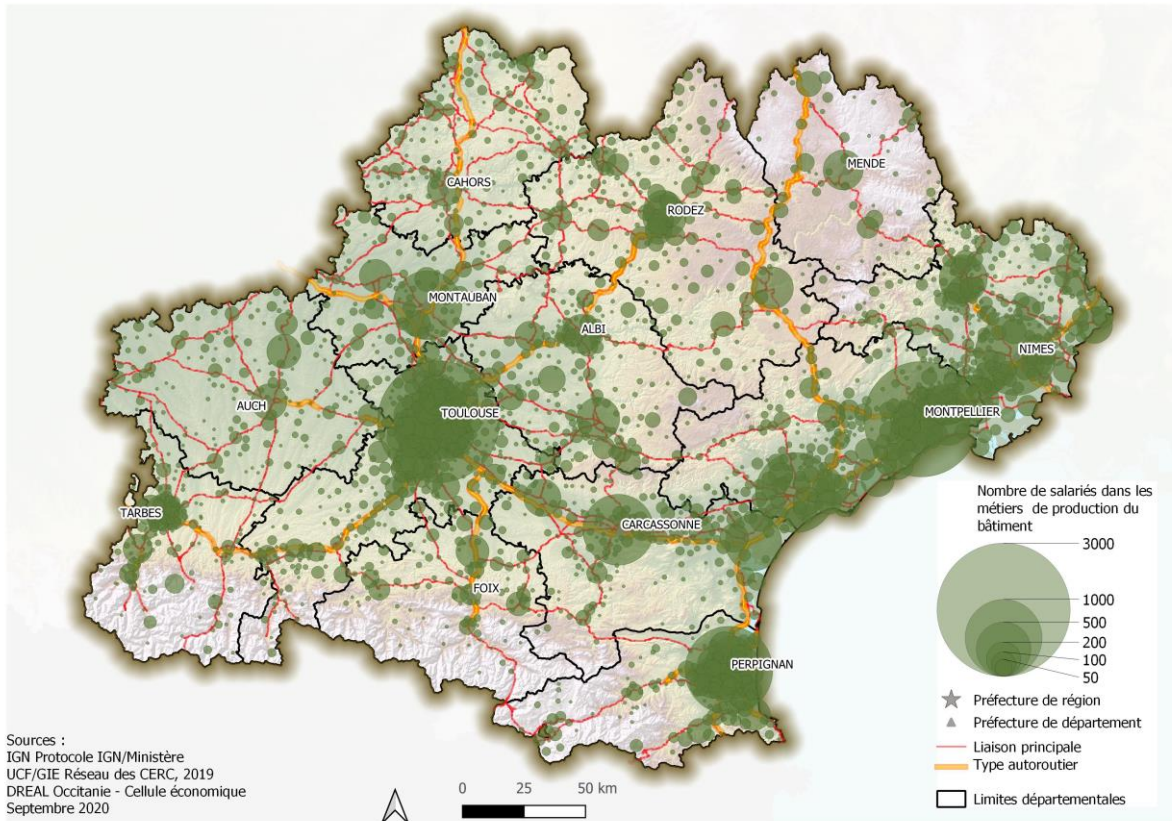


Ouvriers qualifiés ou très qualifiés

Source : Réseau des CERC

SALARIÉS DE LA PRODUCTION

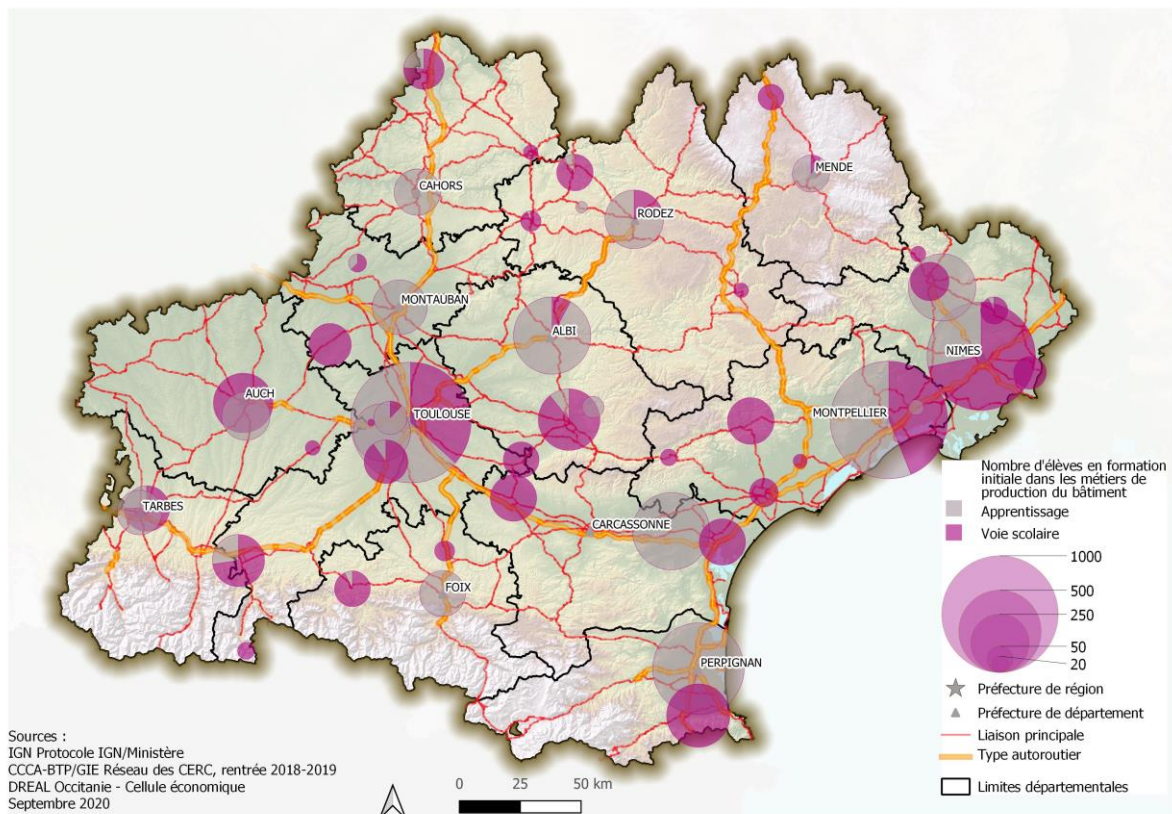
Localisation des salariés des métiers de production du Bâtiment en 2019



Sources : UCF au 15 mars 2019 – Traitements Réseau des CERC – Localisation au lieu de travail

CENTRES DE FORMATION INITIALE

Localisation des jeunes en formation initiale dans les métiers de la production du Bâtiment selon le mode de formation en 2018-2019



Sources : Rectorats & CCCA-BTP – Traitements Réseau des CERC

CLÉS DE COMPRÉHENSION

Ressources disponibles

18 553 établissements employeurs ayant un code APE Bâtiment en Occitanie
49 249 établissements sans salariés ayant un code APE Bâtiment en Occitanie (y compris micro-entreprises avec chiffre d'affaires)
89 898 salariés employés dans un établissement ayant un code APE Bâtiment en Occitanie
44 509 non-salariés affiliés à la sécurité sociale des indépendants avec une activité Bâtiment
10 955 intérimaires en équivalents temps pleins ayant travaillé dans un établissement de Bâtiment en Occitanie

Zoom sur les salariés Bâtiment inscrits à la caisse des congés intempéries du BTP au 15 mars 2019

73 755 salariés du domaine professionnel du Bâtiment (c'est-à-dire ayant un métier Bâtiment ou un métier transverse dans une entreprise de Bâtiment) sont inscrits à la caisse des congés intempéries.

71,9% ont un statut ouvrier dont 55,4% sont qualifiés ou très qualifiés (basé sur la position dans la convention collective ; coeff. \geq 185 Bâtiment ou 125 TP)

Flux de salariés du Bâtiment inscrits à la caisse des congés intempéries du BTP

20 571 salariés sont entrés dans l'entreprise au cours de l'année (quel que soit le contrat) pouvant être nouveau dans le secteur ou arrivant d'une autre entreprise de BTP.

16 023 salariés ont été déclarés comme sortants à la caisse des congés intempéries soit un turn-over de 24,8%.

70,9% des recrutements sont jugés difficiles par les entrepreneurs sur les métiers de production du Bâtiment.

Besoin en ressources

Pour répondre aux départs définitifs du secteur (départs en retraite, sorties définitives du secteur, etc.) mais également aux recrutements liés à l'activité, le besoin en primo-arrivants dans le secteur du Bâtiment, sur un métier de production, est estimé à 1 200 personnes par an (scénario médian).

Formation initiale

9 320 jeunes sont en formation à un métier du Bâtiment dans les centres de formation de la région (formations allant du CAP au BTS inclus) ; 4 289 en voie scolaire et 5 031 en apprentissage.

Parmi eux, 3 937 sont en année diplômante. A l'issue de leur diplôme, ces jeunes vont pouvoir entrer dans une entreprise du BTP, poursuivre leurs études (ou redoubler), quitter le secteur ou la région.

67% des apprentis, dans une entreprise de Bâtiment, dont l'organisme de formation est dans la région et ce quel que soit le métier préparé (métier de production Bâtiment ou Travaux Publics, assistant(e) de direction, marketing, comptabilité, etc.) ou le niveau (du CAP jusqu'au niveau ingénieur) sont dans une entreprise de 0 à 9 salariés.

Formation continue

713 salariés du domaine professionnel du Bâtiment ont été recensés en contrat de professionnalisation dans une entreprise de BTP.

22 170 formations continues ont été suivies par les salariés des entreprises de Bâtiment de la région (formation obligatoires ou montée en compétences).

1750 entrées en formation de demandeurs d'emploi sont comptées dans les spécialités Bâtiment gros Œuvre et Bâtiment Second Œuvre

AVEC LE CONCOURS...

Des membres et partenaires de la CERC



Des membres du GIE Réseau des CERC



De l'Observatoire des Métiers du BTP



1, rue de la cité administrative
31074 Toulouse cedex9
05 61 58 65 69 | cerc-occitanie@i-carre.net
www.cercoccitanie.fr | Twitter