

L'EMPLOI & LA FORMATION BÂTIMENT ET TRAVAUX PUBLICS

Ile-de-France

En un clin d'œil



La CERC Ile-de-France, en partenariat avec l'Observatoire des Métiers du BTP de Constructyts, a produit un [tableau de bord Activité, Emploi et Formation dans le Bâtiment](#) et un [tableau de bord Activité, emploi, formation dans les Travaux Publics](#). Ces tableaux de bord s'articulent autour de trois piliers : Au carrefour de l'activité, de l'emploi et de la formation : quels constats aujourd'hui ? Quelles tendances pour quels constats ? Prospective en 3 étapes. **Ce document « en un clin d'œil » présente de façon synthétique les principaux agrégats. Pour aller plus loin, retrouvez la prospective dans les tableaux de bord complets.**

RESSOURCES DISPONIBLES

41 726 éts. avec salariés
102 457 éts. sans salarié



Ressources mobilisées

307 014 salariés
41 275 non salariés indépendants

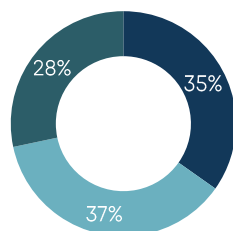
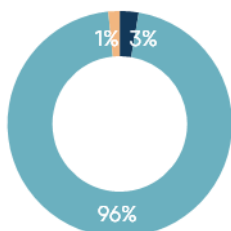
Ressources mobilisables

26 477 intérimaires
59 762 demandeurs d'emploi catégories A,B,C

Sources : URSSAF 2019, DARES 2019, SIRENE 2020, UCF 2018, CNETP 2019 - Traitements Réseau des CERC

ZOOM SUR LES SALARIÉS

41,7 ans en moyenne
55,6% d'ouvriers

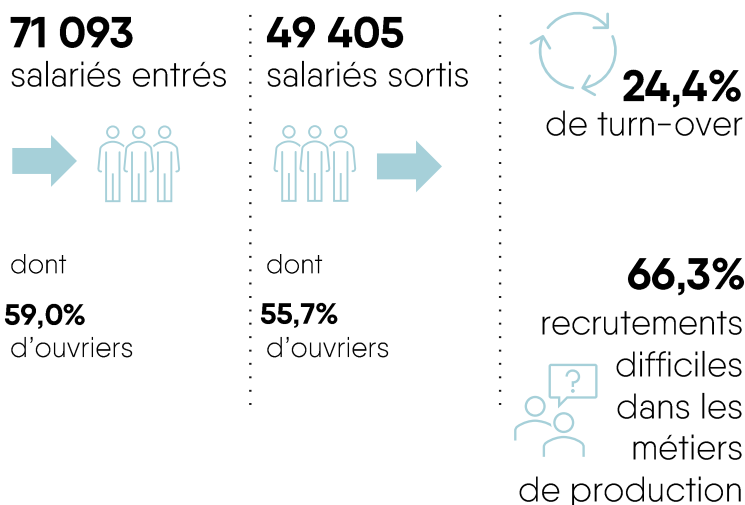


■ CDD
■ CDI
■ Apprentissage
■ Autre contrat

■ Ouvrier peu qualifié
■ Ouvrier qualifié
■ Ouvrier très qualifié

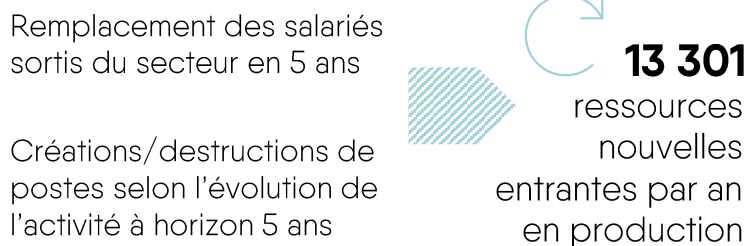
Sources : UCF 2019 - Traitements Réseau des CERC

FLUX DE SALARIÉS



Sources : BMO 2019, UCF 2018 - Traitements Réseau des CERC

BESOINS EN RESSOURCES



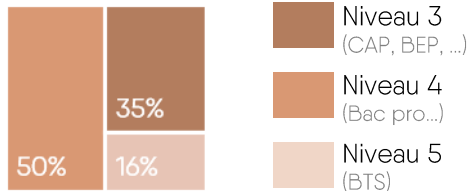
Pour répondre aux départs définitifs du secteur (départs en retraite, sorties définitives du secteur, etc.) mais également aux recrutements liés à l'activité, le besoin en primo-arrivants dans le secteur du Bâtiment et Travaux Publics, sur un métier de production, est estimé à 13 301 personnes.

Sources : Estimation Réseau des CERC

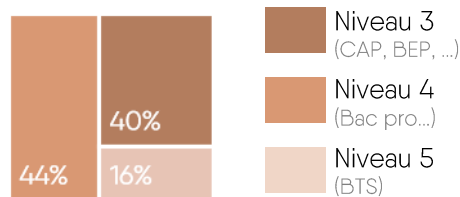
L'APPAREIL DE FORMATION

Formation initiale

18 709
jeunes en
formation initiale

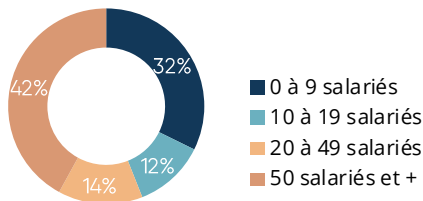


dont
8 277
en année
diplômante



Zoom sur l'apprentissage

Répartition des apprentis
des entreprises de Bâtiment et
Travaux Publics par taille de
l'entreprise



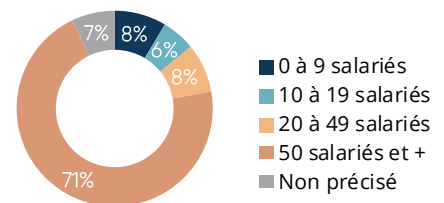
Formation continue

2 351
salariés en contrat de
professionnalisation



Zoom sur les contrats de professionnalisation

Répartition des contrats de
professionnalisation par taille
d'entreprise



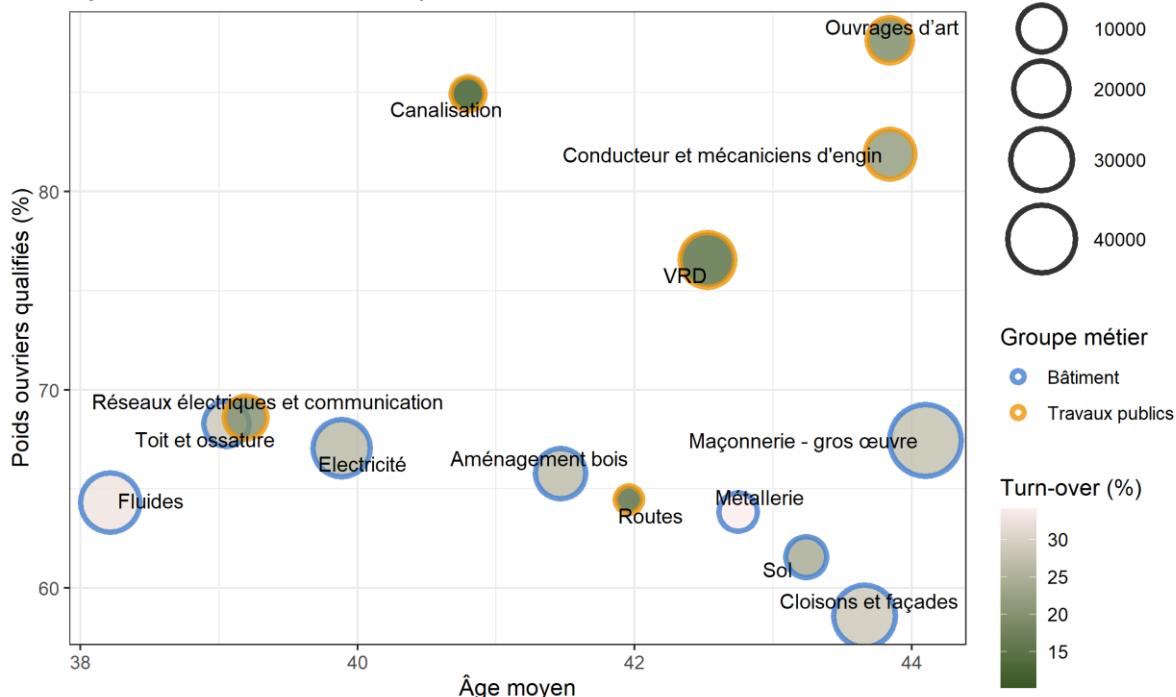
37 680
stagiaires salariés
en formation continue



Sources : Rectorat 2017-2018, CCCA-BTP 2017-2018 – Constructys 2019 – Traitements Réseau des CERC

LES INDICATEURS PAR GROUPE MÉTIER

Synthèse des données d'emploi des fiches métiers



Source : Réseau des CERC

CLÉS DE COMPRÉHENSION

Ressources disponibles

41 726 établissements employeurs ayant un code APE BTP en Île-de-France
102 457 établissements sans salariés ayant un code APE BTP en Île-de-France (y compris micro-entreprises avec chiffre d'affaires)
307 014 salariés employés dans un établissement ayant un code APE BTP en Île-de-France
41 275 non-salariés affiliés à la sécurité sociale des indépendants avec une activité BTP
26 477 intérimaires en équivalents temps pleins ayant travaillé dans un établissement de BTP en Île-de-France
59 762 demandeurs d'emplois de catégorie A, B, C recherchant un métier BTP inscrits à Pôle Emploi

Zoom sur les salariés inscrits à la caisse des congés intempéries du BTP au 15 mars 2019

55,6% ont un statut ouvrier dont 65,1% sont qualifiés ou très qualifiés (basé sur la position dans la convention collective ; coeff. \geq 185 Bâtiment ou 125 TP)

Flux de salariés inscrits à la caisse des congés intempéries du BTP

71 093 salariés sont entrés dans l'entreprise au cours de l'année (quel que soit le contrat) pouvant être nouveau dans le secteur ou arrivant d'une autre entreprise de BTP.
49 405 salariés ont été déclarés comme sortants de l'entreprise inscrite à la caisse des congés intempéries soit un turn-over de 24,4%.
66,3% des recrutements sont jugés difficiles par les entrepreneurs sur les métiers du BTP.

Besoin en ressources

Pour répondre aux départs définitifs du secteur (départs en retraite, sorties définitives du secteur, etc.) mais également aux recrutements liés à l'activité, le besoin en primo-arrivants dans le secteur du Bâtiment et Travaux Publics, sur un métier de production, est estimé à 13 301 personnes.

Formation initiale

18 709 jeunes sont en formation à un métier du BTP dans les centres de formation de la région (formations allant du CAP au BTS inclus) ; 11 890 en voie scolaire et 6 819 en apprentissage.

Parmi eux, 8 277 sont en année diplômante. A l'issue de leur diplôme, ces jeunes vont pouvoir entrer dans une entreprise du BTP, poursuivre leurs études (ou redoubler), quitter le secteur ou la région.

32% des apprentis, dans une entreprise de BTP, dont l'organisme de formation est dans la région et ce quel que soit le métier préparé (métier de production Bâtiment ou Travaux Publics, assistant(e) de direction, marketing, comptabilité, etc.) ou le niveau (du CAP jusqu'au niveau ingénieur) sont dans une entreprise de 0 à 9 salariés.

Formation continue

2 351 salariés ont été recensés en contrat de professionnalisation dans une entreprise de BTP quel que soit le métier préparé.

37 680 formations continues ont été suivies par les salariés de la région (formations obligatoires ou montée en compétences).

AVEC LE CONCOURS...

Des membres et partenaires de la CERC



Des membres du GIE Réseau des CERC



De l'Observatoire des Métiers du BTP



CERC Ile-de-France

19/21 rue Miollis, 75015 Paris

06-47-43-73-86

fiona.danglard.cerc@gmail.com

<https://cercidf.fr/>