

L'EMPLOI & LA FORMATION DANS LE BÂTIMENT

Bourgogne-Franche-Comté

En un clin d'œil



La CERC BFC, en partenariat avec l'Observatoire des Métiers du BTP de Constructys, a produit un [tableau de bord Activité, Emploi et Formation dans le Bâtiment](#). Ce tableau de bord s'articule autour de trois piliers : Au carrefour de l'activité, de l'emploi et de la formation : quels constats aujourd'hui ? Quelles tendances pour quels constats ? Prospective en 3 étapes. **Ce document « en un clin d'œil » présente de façon synthétique les principaux agrégats. Pour aller plus loin, retrouvez la prospective dans les tableaux de bord complets.**

RESSOURCES DISPONIBLES

7 453 éts. avec salariés  **14 378** éts. sans salarié

Ressources mobilisées

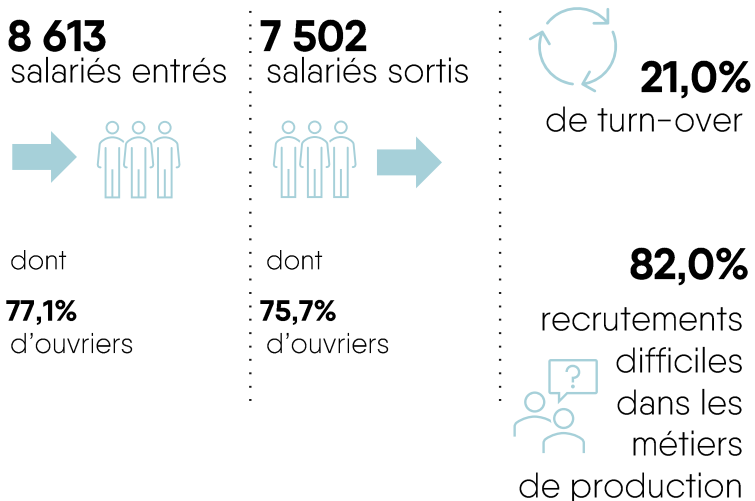
39 428 salariés **14 683** non salariés indépendants

Ressources mobilisables

3 280 intérimaires

Sources : URSSAF 2019, DARES 2019, SIRENE 2020, UCF 2018
Traitements Réseau des CERC

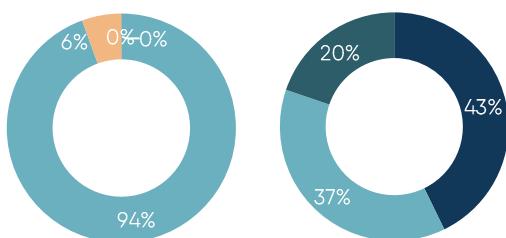
FLUX DE SALARIÉS



Sources : BMO 2019, UCF 2018 - Traitements Réseau des CERC

ZOOM SUR LES SALARIÉS

39,8 ans en moyenne **71,4%** d'ouvriers





■ CDD
■ CDI
■ Apprentissage
■ Autre contrat

■ Ouvrier peu qualifié
■ Ouvrier qualifié
■ Ouvrier très qualifié

Sources : URSSAF 2019, DARES 2019, SIRENE 2020, UCF 2019
Traitements Réseau des CERC

BESOINS EN RESSOURCES

Remplacement des salariés sortis du secteur en 5 ans  **2 318** ressources nouvelles entrantes par an en production

Créations/destructions de postes selon l'évolution de l'activité à horizon 5 ans 

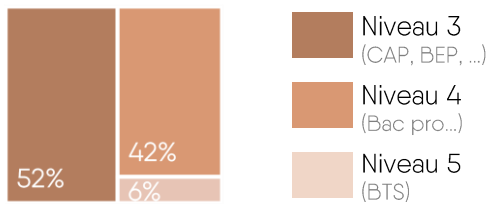
Pour répondre aux départs définitifs du secteur (départs en retraite, sorties définitives du secteur, etc.) mais également aux recrutements liés à l'activité, le besoin en primo-arrivants dans le secteur du Bâtiment, sur un métier de production, est estimé à 2 403 personnes.

Sources : Estimation Réseau des CERC

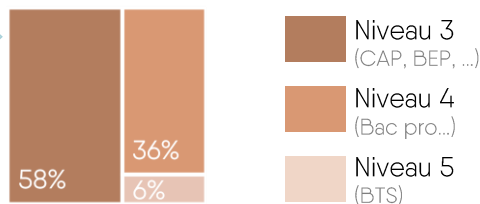
L'APPAREIL DE FORMATION

Formation initiale

5 021
jeunes en
formation initiale

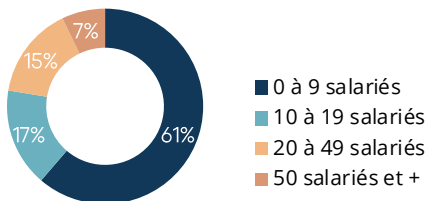


dont
2 185
en année
diplômante



Zoom sur l'apprentissage

Répartition des apprentis
des entreprises de Bâtiment par
taille de l'entreprise



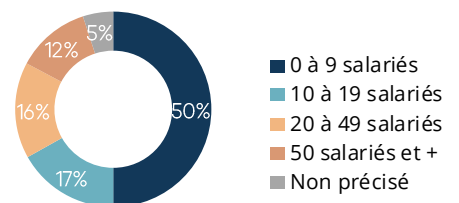
Formation continue

540
salariés en contrat de
professionnalisation



Zoom sur les contrats de professionnalisation

Répartition des contrats de
professionnalisation par taille
d'entreprise



9 879
stagiaires salariés
en formation continue



Sources : Rectorat 2017-2018, CCCA-BTP 2017-2018 – Constructys – Traitements Réseau des CERC

LES INDICATEURS PAR GROUPE MÉTIER



Métier	Emploi total	Âge moyen	Taux de turn-over	Ressources nouvelles entrantes
Maçonnerie - gros œuvre	11 498	39,6	23,1%	627
Métallerie	1 783	40,0	17,1%	91
Aménagement bois	5 821	38,9	23,4%	333
Electricité	4 984	37,1	19,7%	220
Cloisons et façades	8 653	39,5	22,1%	475
Fluides	5 194	36,8	20,7%	206
Toit et ossature	5 432	35,5	26,1%	293
Sol	1 855	39,3	22,2%	73

Emploi total = salariés, non salarié, intérimaires

Âge moyen

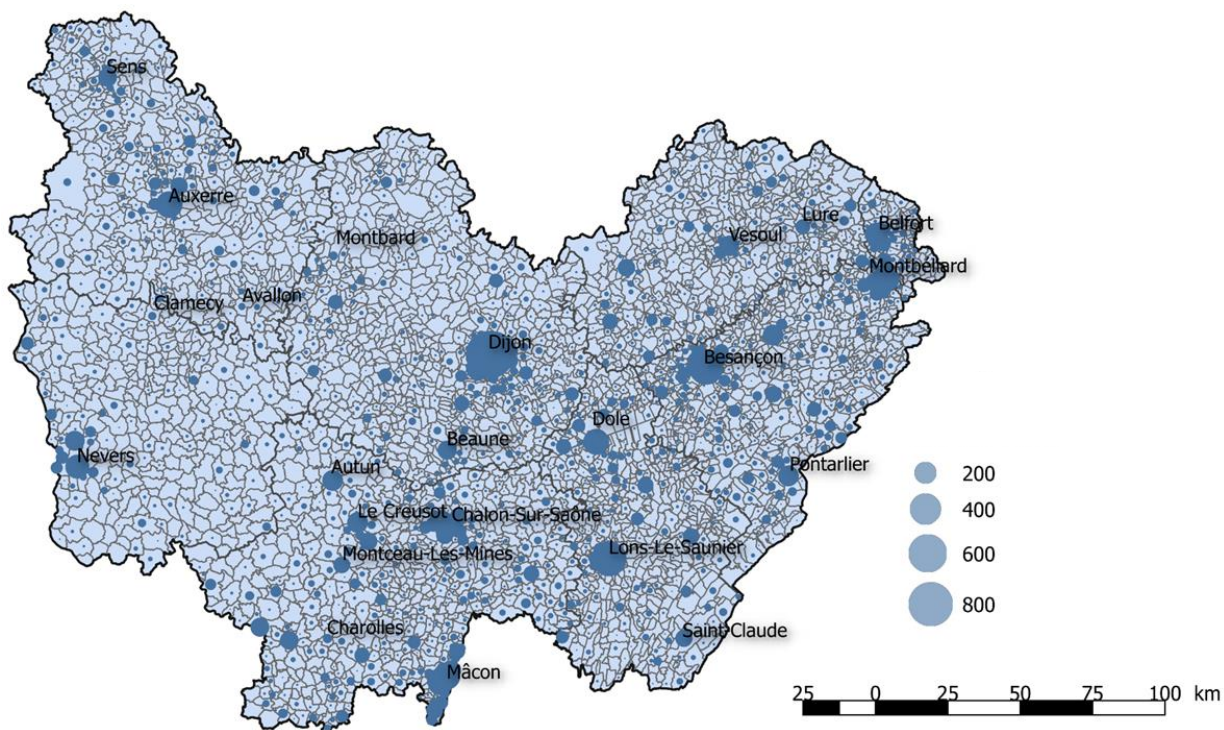
Taux de turn-over

Ressources nouvelles entrantes

Source : Réseau des CERC

SALARIÉS DE LA PRODUCTION

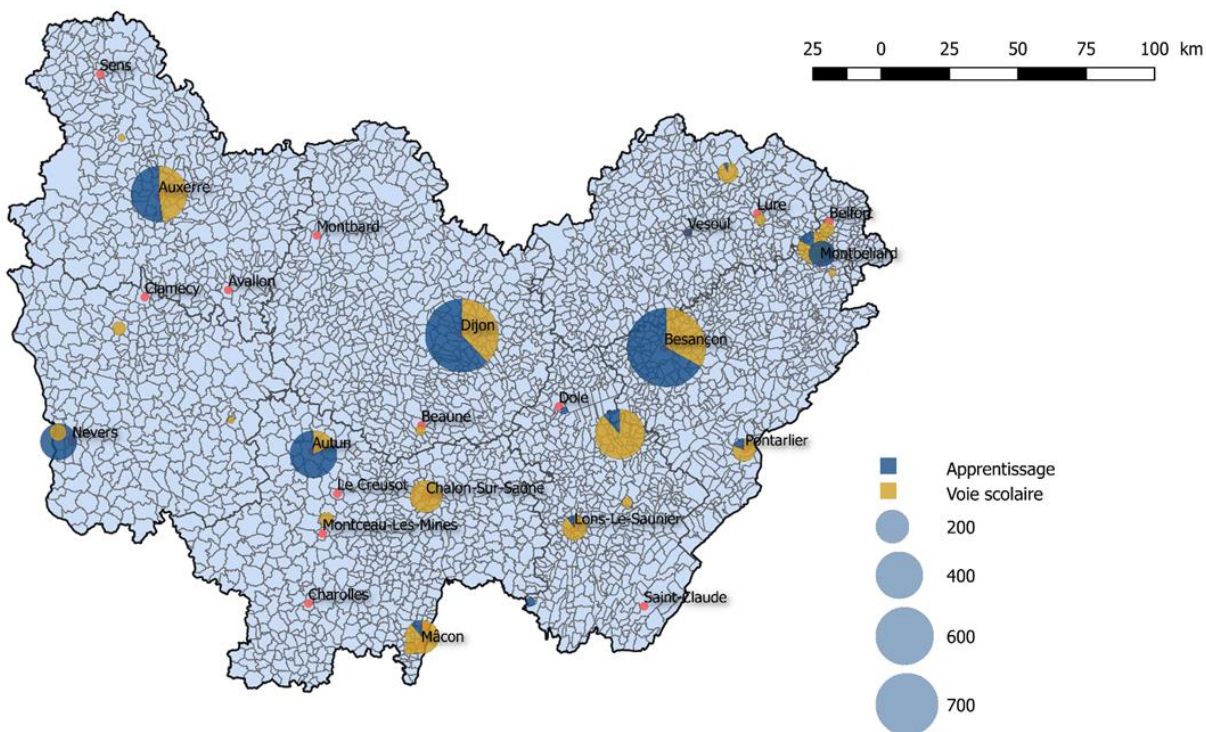
Nombre de salariés de la production en 2019



Sources : UCF au 15 mars
2019 – Traitements
Réseau des CERC –
Localisation au lieu de
travail

CENTRES DE FORMATION INITIALE

Nombre de jeunes en formation initiale sur les métiers de la production du Bâtiment selon le mode de formation en 2018-2019



Sources : Rectorats &
CCCA-BTP – Traitements
Réseau des CERC

CLÉS DE COMPRÉHENSION

Ressources disponibles

7 453 établissements employeurs ayant un code APE Bâtiment en Bourgogne-Franche-Comté
14 378 établissements sans salariés ayant un code APE Bâtiment en Bourgogne-Franche-Comté (y compris micro-entreprises avec chiffre d'affaires)
39 428 salariés employés dans un établissement ayant un code APE Bâtiment en Bourgogne-Franche-Comté
14 683 non-salariés affiliés à la sécurité sociale des indépendants avec une activité Bâtiment
3 280 intérimaires en équivalents temps pleins ayant travaillé dans un établissement de Bâtiment en Bourgogne-Franche-Comté

Zoom sur les salariés Bâtiment inscrits à la caisse des congés intempéries du BTP au 15 mars 2019

38 321 salariés du domaine professionnel du Bâtiment (c'est-à-dire ayant un métier Bâtiment ou un métier transverse dans une entreprise de Bâtiment) sont inscrits à la caisse des congés intempéries.
71,4% ont un statut ouvrier dont 57,2% sont qualifiés ou très qualifiés (basé sur la position dans la convention collective ; coeff. \geq 185 Bâtiment ou 125 TP)

Flux de salariés du Bâtiment inscrits à la caisse des congés intempéries du BTP

8 613 salariés sont entrés dans l'entreprise au cours de l'année (quel que soit le contrat) pouvant être nouveau dans le secteur ou arrivant d'une autre entreprise de BTP.
7 502 salariés ont été déclarés comme sortants à la caisse des congés intempéries soit un turn-over de 21,0%.
82,0% des recrutements sont jugés difficiles par les entrepreneurs sur les métiers du Bâtiment.

Besoin en ressources

Pour répondre aux départs définitifs du secteur (départs en retraite, sorties définitives du secteur, etc.) mais également aux recrutements liés à l'activité, le besoin en primo-arrivants dans le secteur du Bâtiment, sur un métier de production, est estimé à 2 318 personnes.

Formation initiale

5 021 jeunes sont en formation à un métier du Bâtiment dans les centres de formation de la région (formations allant du CAP au BTS inclus) ; 2 514 en voie scolaire et 2 507 en apprentissage.
Parmi eux, 2 185 sont en année diplômante. A l'issue de leur diplôme, ces jeunes vont pouvoir entrer dans une entreprise du BTP, poursuivre leurs études (ou redoubler), quitter le secteur ou la région.
61% des apprentis, dans une entreprise de Bâtiment, dont l'organisme de formation est dans la région et ce quel que soit le métier préparé (métier de production Bâtiment ou Travaux Publics, assistant(e) de direction, marketing, comptabilité, etc.) ou le niveau (du CAP jusqu'au niveau ingénieur) sont dans une entreprise de 0 à 9 salariés.

Formation continue

540 salariés du domaine professionnel du Bâtiment ont été recensés en contrat de professionnalisation dans une entreprise de BTP.
9 879 formations continues ont été suivies par les salariés des entreprises de Bâtiment de la région (formation obligatoires ou montée en compétences).

AVEC LE CONCOURS...

Des membres et partenaires de la CERC



Des membres du GIE Réseau des CERC



De l'Observatoire des Métiers du BTP



CERC Bourgogne-Franche-Comté

3, rue René Char 21000 DIJON

03 81 41 27 71 | email

cerc-bfc.fr | @cercbfc