

# L'EMPLOI & LA FORMATION DANS LES TRAVAUX PUBLICS

Auvergne-Rhône-Alpes

En un clin d'œil



La CERC Auvergne-Rhône-Alpes, en partenariat avec l'Observatoire des Métiers du BTP de Constructys, a produit un [tableau de bord Activité, Emploi et Formation dans les Travaux Publics](#). Ce tableau de bord s'articule autour de trois piliers : Au carrefour de l'activité, de l'emploi et de la formation : quels constats aujourd'hui ? Quelles tendances pour quels constats ? Prospective en 3 étapes. **Ce document « en un clin d'œil » présente de façon synthétique les principaux agrégats. Pour aller plus loin, retrouvez la prospective dans les tableaux de bord complets.**

## RESSOURCES DISPONIBLES

**2 678** ét. avec salariés  **3 930** ét. sans salarié

Ressources mobilisées

**39 277** salariés **3 284** non salariés indépendants

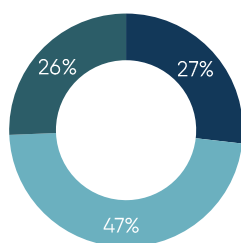
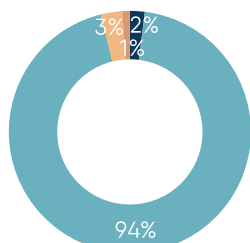
Ressources mobilisables

**5 351** intérimaires

Sources : URSSAF 2019, DARES 2019, SIRENE 2020, UCF 2018  
Traitements Réseau des CERC

## ZOOM SUR LES SALARIÉS

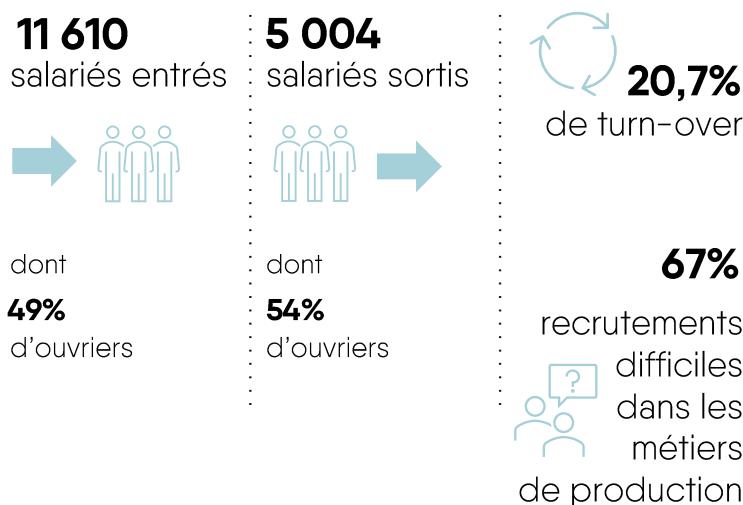
**41,7 ans** en moyenne **57,3%** d'ouvriers



■ CDD  
■ CDI  
■ Apprentissage  
■ Autre contrat  
■ Ouvrier peu qualifié  
■ Ouvrier qualifié  
■ Ouvrier très qualifié


Sources : URSSAF 2019, DARES 2019, SIRENE 2020, UCF 2019  
Traitements Réseau des CERC


## FLUX DE SALARIÉS



Sources : BMO 2019, UCF 2018 - Traitements Réseau des CERC

## BESOINS EN RESSOURCES

Remplacement des salariés sortis du secteur en 5 ans  **1 200** ressources nouvelles entrantes par an en production

Créations/destructions de postes selon l'évolution de l'activité à horizon 5 ans 

Pour répondre aux départs définitifs du secteur (départs en retraite, sorties définitives du secteur, etc.) mais également aux recrutements liés à l'activité, le besoin en primo-arrivants dans le secteur des Travaux Publics, sur un métier de production, est estimé à 1 200 personnes.

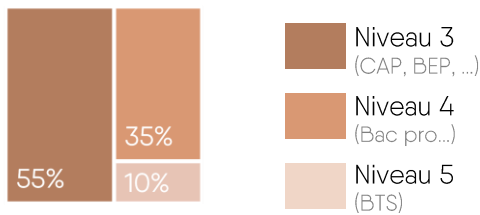
Sources : Estimation Réseau des CERC

# L'APPAREIL DE FORMATION

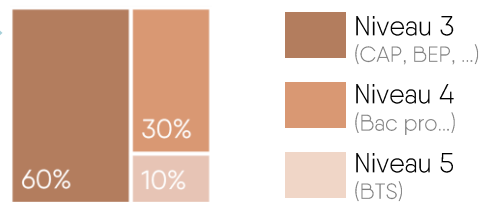
## Formation initiale

**1 137**

jeunes en formation initiale dans les métiers de production

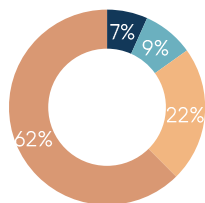


dont **545** en année diplômante



## Zoom sur l'apprentissage

Répartition des apprentis des entreprises de Travaux Publics par taille de l'entreprise



■ 0 à 9 salariés  
■ 10 à 19 salariés  
■ 20 à 49 salariés  
■ 50 salariés et +

## Formation continue

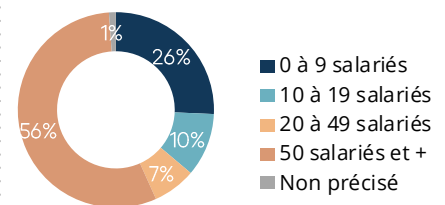
**619**

salariés en contrat de professionnalisation



### Zoom sur les contrats de professionnalisation

Répartition des contrats de professionnalisation par taille d'entreprise



■ 0 à 9 salariés  
■ 10 à 19 salariés  
■ 20 à 49 salariés  
■ 50 salariés et +  
■ Non précisé

**6 513**

stagiaires salariés en formation continue



Sources : Rectorat 2017-2018, CCCA-BTP 2017-2018 - Constructys - Traitements Réseau des CERC

# LES INDICATEURS PAR GROUPE MÉTIER

| Groupe Métier                        | Emploi total | Âge moyen | Taux de turn-over | Ressources nouvelles entrantes |
|--------------------------------------|--------------|-----------|-------------------|--------------------------------|
| Canalisation                         | 1 343        | 35,9      | 16,1%             | Entre 30 et 40                 |
| Conducteur et mécaniciens d'engin    | 14 829       | 42,1      | 16,4%             | Entre 580 et 670               |
| Ouvrages d'art                       | 2 149        | 43,0      | 7,5%              | Entre 70 et 80                 |
| Réseaux électriques et communication | 4 115        | 40,2      | 35,2%             | Entre 170 et 190               |
| Routes                               | 604          | 41,7      | 10,8%             | Entre 20 et 30                 |
| VRD                                  | 8 555        | 39,7      | 15,6%             | Entre 230 et 270               |



Emploi total = salariés, non salarié, intérimaires



Âge moyen



Taux de turn-over

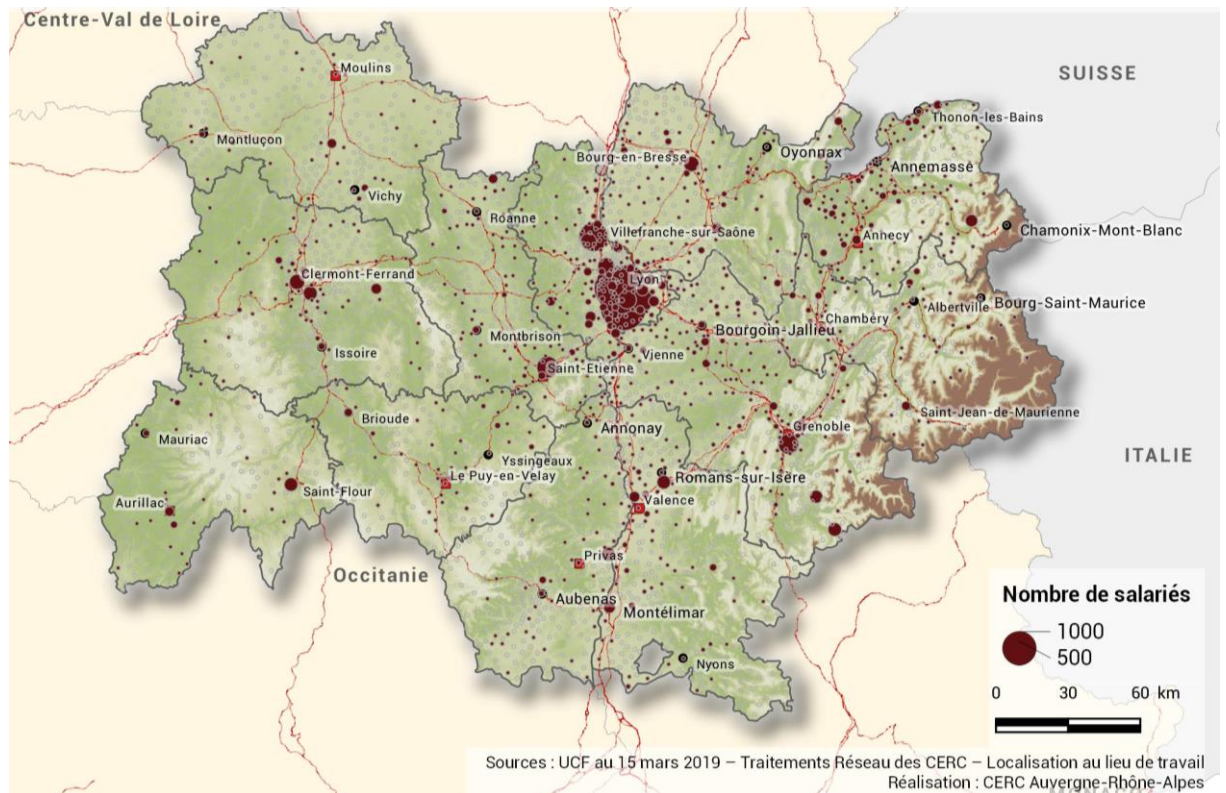


Ressources nouvelles entrantes

Source : Réseau des CERC

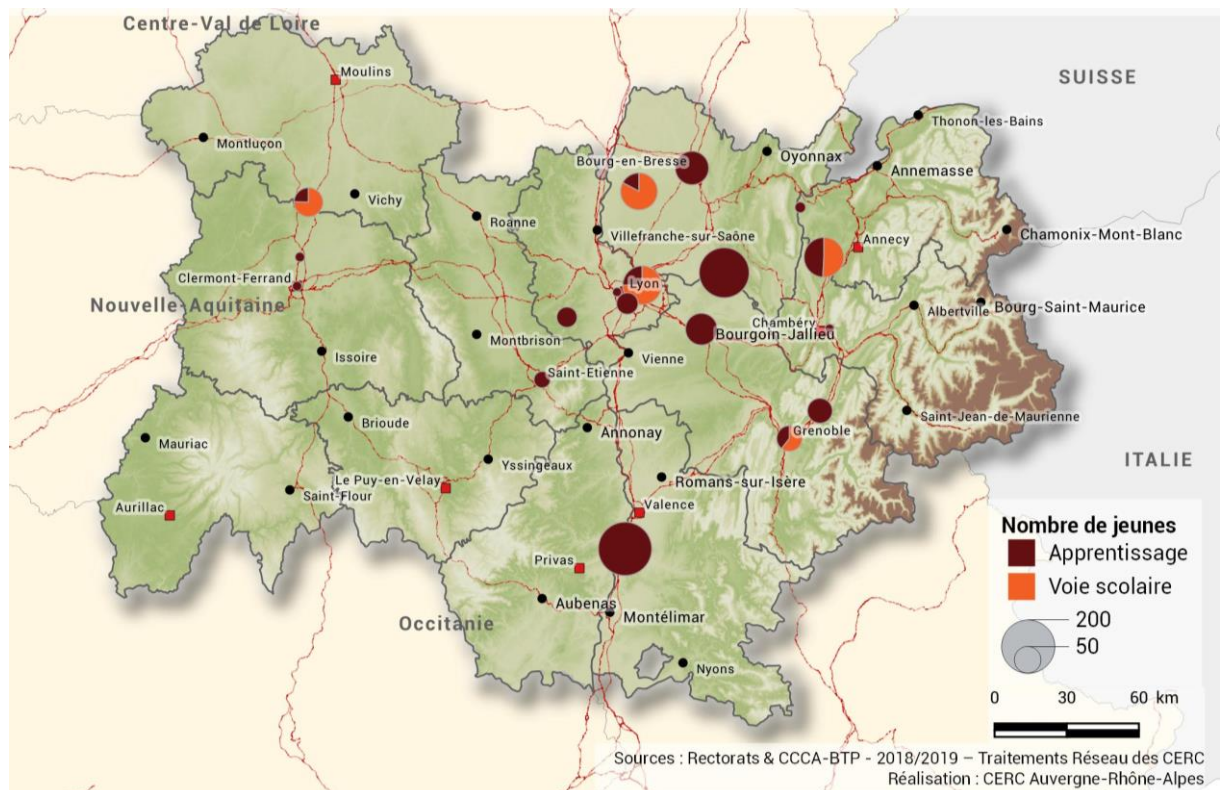
# SALARIÉS DE LA PRODUCTION

Nombre de salariés de la production en 2019



# CENTRES DE FORMATION INITIALE

Nombre de jeunes en formation initiale sur les métiers de la production du Bâtiment selon le mode de formation en 2018-2019



# CLÉS DE COMPRÉHENSION

## Ressources disponibles

2 678 établissements employeurs ayant un code APE Travaux Publics en Auvergne-Rhône-Alpes  
3 930 établissements sans salariés ayant un code APE Travaux Publics en Auvergne-Rhône-Alpes (y compris micro-entreprises avec chiffre d'affaires)  
39 277 salariés employés dans un établissement ayant un code APE Travaux Publics en Auvergne-Rhône-Alpes  
3 284 non-salariés affiliés à la sécurité sociale des indépendants avec une activité Travaux Publics  
5 351 intérimaires en équivalents temps pleins ayant travaillé dans un établissement de Travaux Publics en Auvergne-Rhône-Alpes

## Zoom sur les salariés des Travaux Publics inscrits à la caisse des congés intempéries du BTP au 15 mars 2019

40 076 salariés du domaine professionnel des Travaux Publics (c'est-à-dire ayant un métier Travaux Publics ou un métier transverse dans une entreprise de Travaux Publics) sont inscrits à la caisse des congés intempéries.  
57% ont un statut ouvrier dont 73% sont qualifiés ou très qualifiés (basé sur la position dans la convention collective ; coeff.  $\geq 125$ )

## Flux de salariés des Travaux Publics inscrits à la caisse des congés intempéries du BTP

11 610 salariés sont entrés dans l'entreprise au cours de l'année (quel que soit le contrat) pouvant être nouveau dans le secteur ou arrivant d'une autre entreprise de BTP.  
5 004 salariés ont été déclarés comme sortants à la caisse des congés intempéries soit un turn-over de 20,7%.  
67% des recrutements sont jugés difficiles par les entrepreneurs sur les métiers du Travaux Publics.

## Besoin en ressources

Pour répondre aux départs définitifs du secteur (départs en retraite, sorties définitives du secteur, etc.) mais également aux recrutements liés à l'activité, le besoin en primo-arrivants dans le secteur des Travaux Publics, sur un métier de production, est estimé à 1200 personnes.

## Formation initiale

1137 jeunes sont en formation à un métier des Travaux Publics dans les centres de formation de la région (formations allant du CAP au BTS inclus) ; 295 en voie scolaire et 842 en apprentissage.  
Parmi eux, 545 sont en année diplômante. A l'issue de leur diplôme, ces jeunes vont pouvoir entrer dans une entreprise du BTP, poursuivre leurs études (ou redoubler), quitter le secteur ou la région.  
7% des apprentis, dans une entreprise de Travaux Publics, dont l'organisme de formation est dans la région et ce quel que soit le métier préparé (métier de production Bâtiment ou Travaux Publics, assistant(e) de direction, marketing, comptabilité, etc.) ou le niveau (du CAP jusqu'au niveau ingénieur) sont dans une entreprise de 0 à 9 salariés.

## Formation continue

619 salariés du domaine professionnel des Travaux Publics ont été recensés en contrat de professionnalisation dans une entreprise de BTP.  
6 513 formations continues ont été suivies par les salariés des entreprises de Travaux Publics de la région (formation obligatoires ou montée en compétences).

# AVEC LE CONCOURS...

Des membres et partenaires de la CERC

...Membres de Droit :



...Membres Adhérents :

AQC Lyon  
AURA HLM  
BTP Banque Lyon  
CCI région Auvergne-Rhône-Alpes  
CCI Savoie  
CRPI Auvergne  
DDT 01  
DDT 03

DDT 07  
DDT 15  
DDT 26  
DDT 38  
DDT 42  
DDT 43  
DDT 63  
DDT 69

DDT 73  
DDT 74  
Fédération du BTP 01  
Fédération du BTP 03  
Fédération du BTP 26/07  
Fédération du BTP 38  
Fédération du BTP 42  
Fédération du BTP 43

Fédération du BTP 69  
Fédération du BTP 73  
Fédération du BTP 74  
Fédération des SCOP BTP Auvergne-Rhône-Alpes  
FIBOIS Auvergne-Rhône-Alpes  
Pôle Habitat FFB Auvergne-Rhône-Alpes

Métropole de Lyon  
Office du BTP 63  
Conseil régional de l'Ordre des architectes Auvergne-Rhône-Alpes  
Routes de France Auvergne-Rhône-Alpes  
UNGE Rhône-Alpes  
UNTEC Rhône-Alpes Auvergne

...Partenaires:



Des membres du GIE Réseau des CERC



De l'Observatoire des Métiers du BTP



CERC Auvergne-Rhône-Alpes

55 avenue Galline 69100 Villeurbanne

04-72-61-06-30 | [contact@cercara.fr](mailto:contact@cercara.fr)

[www.cercara.fr](http://www.cercara.fr) | [@cerc\\_ara](https://twitter.com/cerc_ara)