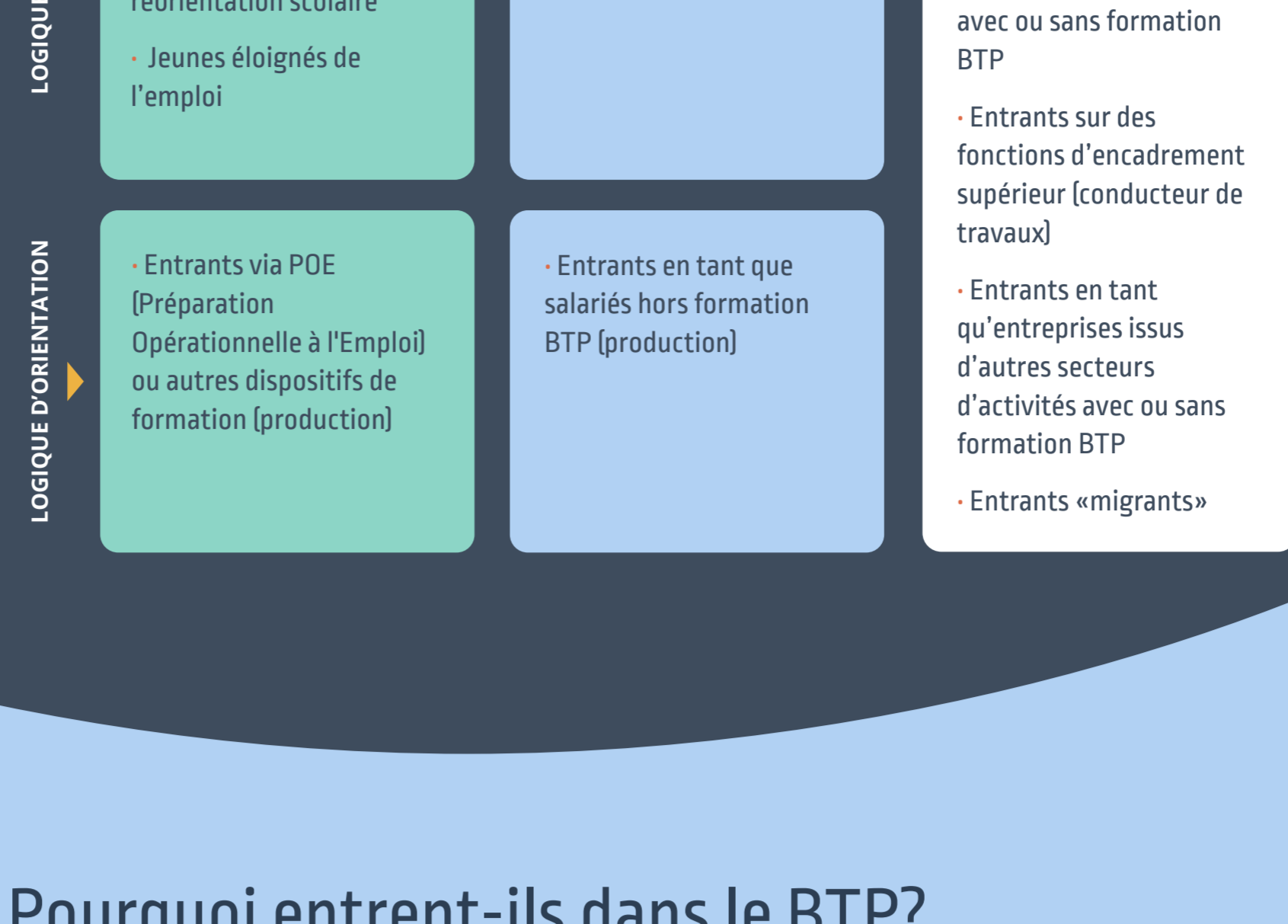


Les primo-entrants dans le secteur du BTP

Profils, parcours et attentes

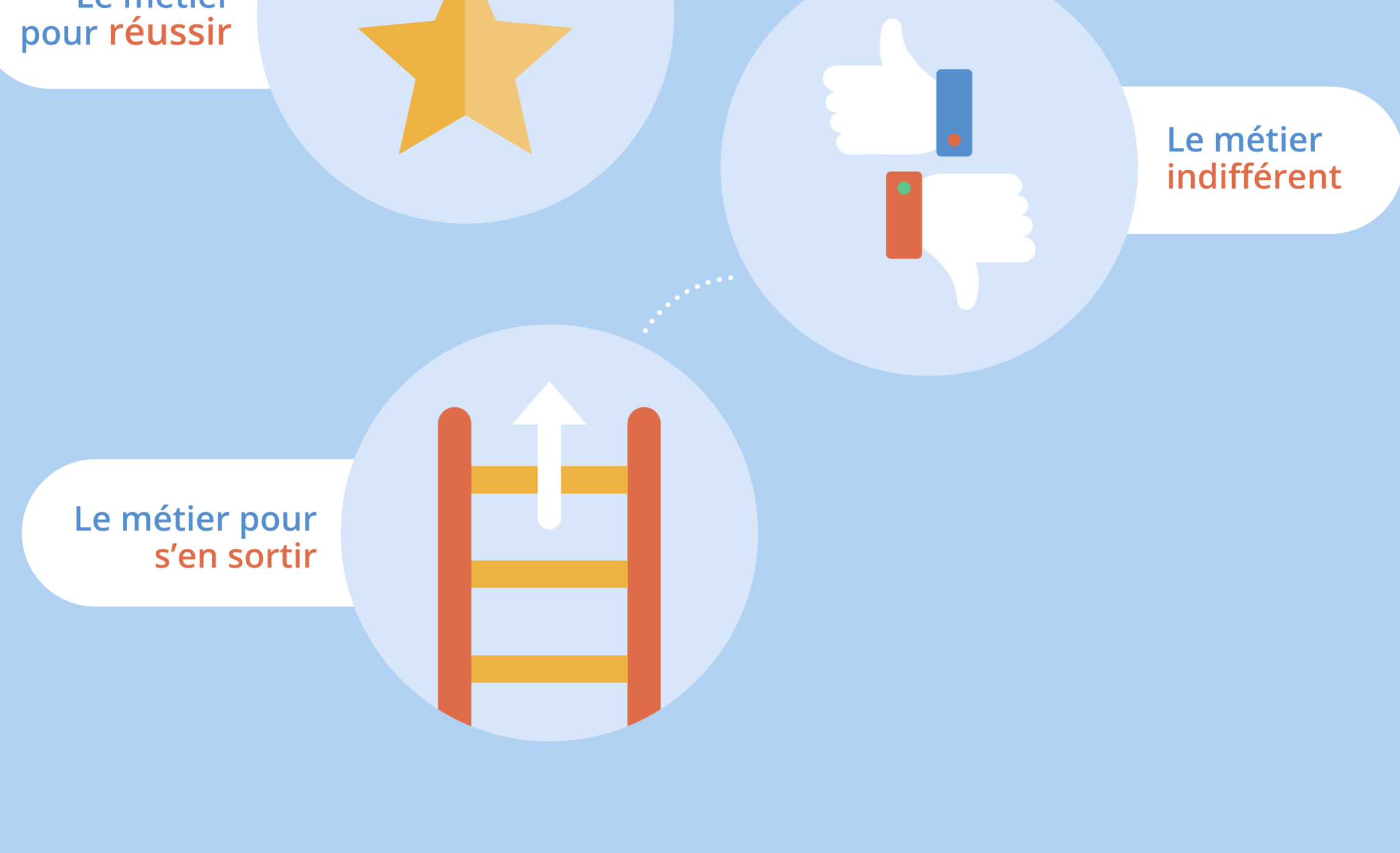
Méthodologie

Le terme de **primo-entrant du BTP** désigne une personne qui accède pour la première fois à un emploi dans le secteur.



Pourquoi entrent-ils dans le BTP?

4 manières d'appréhender le métier



Des motivations diverses pour entrer dans le BTP

INTRINSÈQUES

Parce que liées au **métier**
 Parce que liées au travail produit, nature des tâches, relations sociales

EXTRINSÈQUES

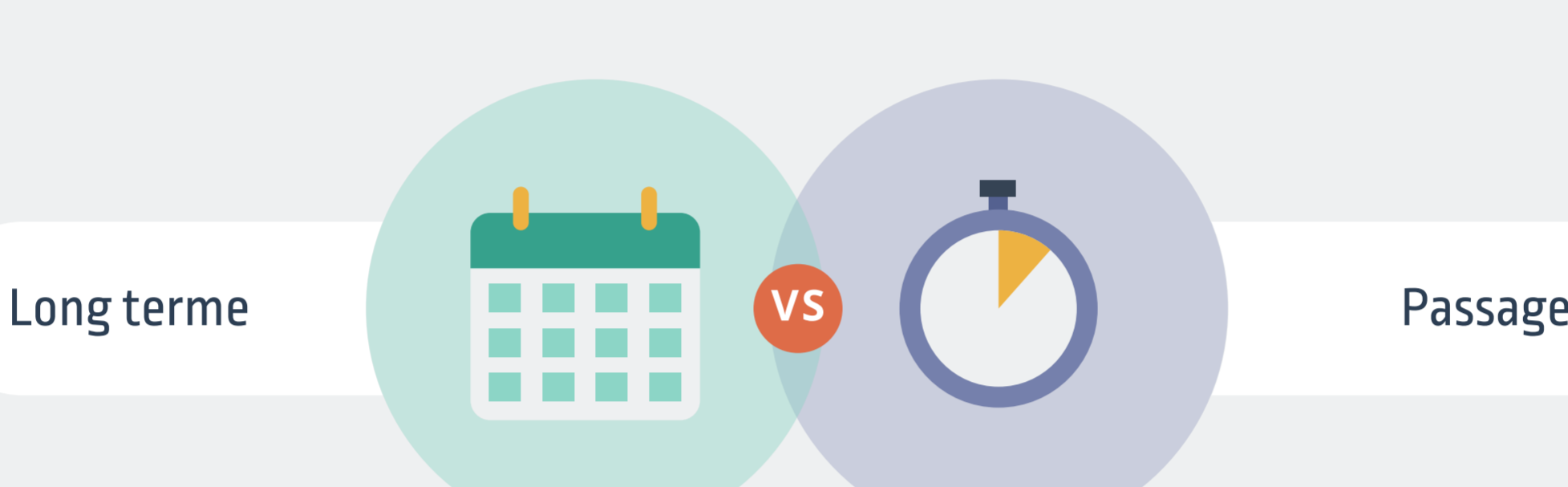
Car liées aux **avantages**
 évolution, responsabilités potentielles, rémunération, etc.

Les représentations du métier

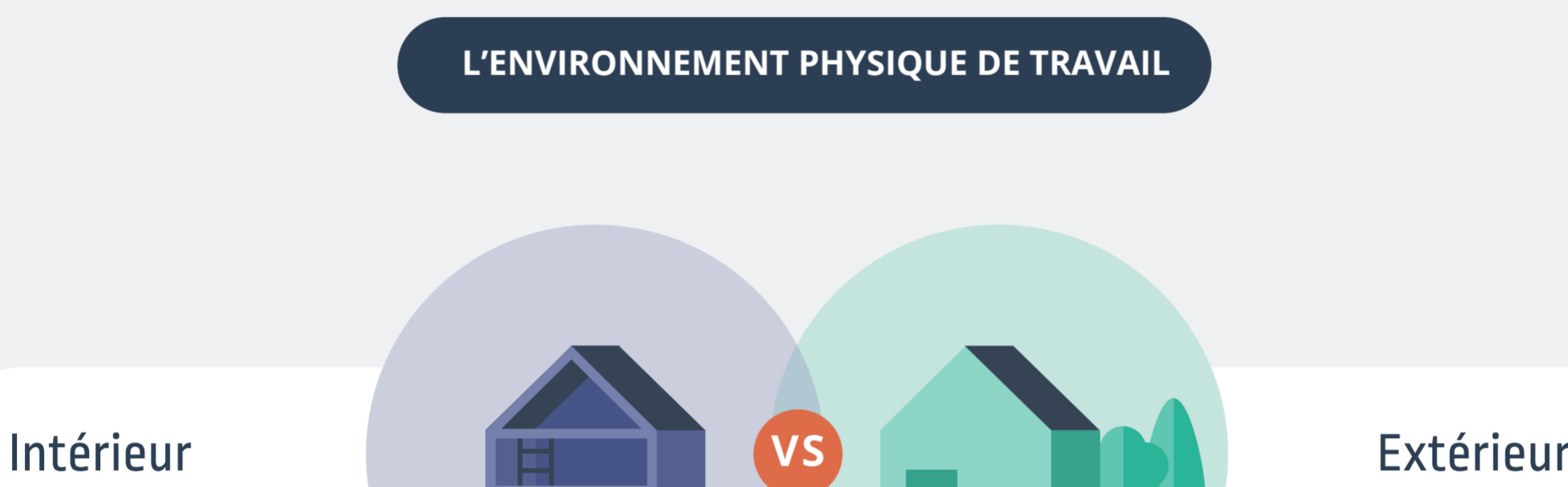
LA MOBILITÉ GÉOGRAPHIQUE



L'ÉVOLUTION DE CARRIÈRE



L'ENVIRONNEMENT PHYSIQUE DE TRAVAIL



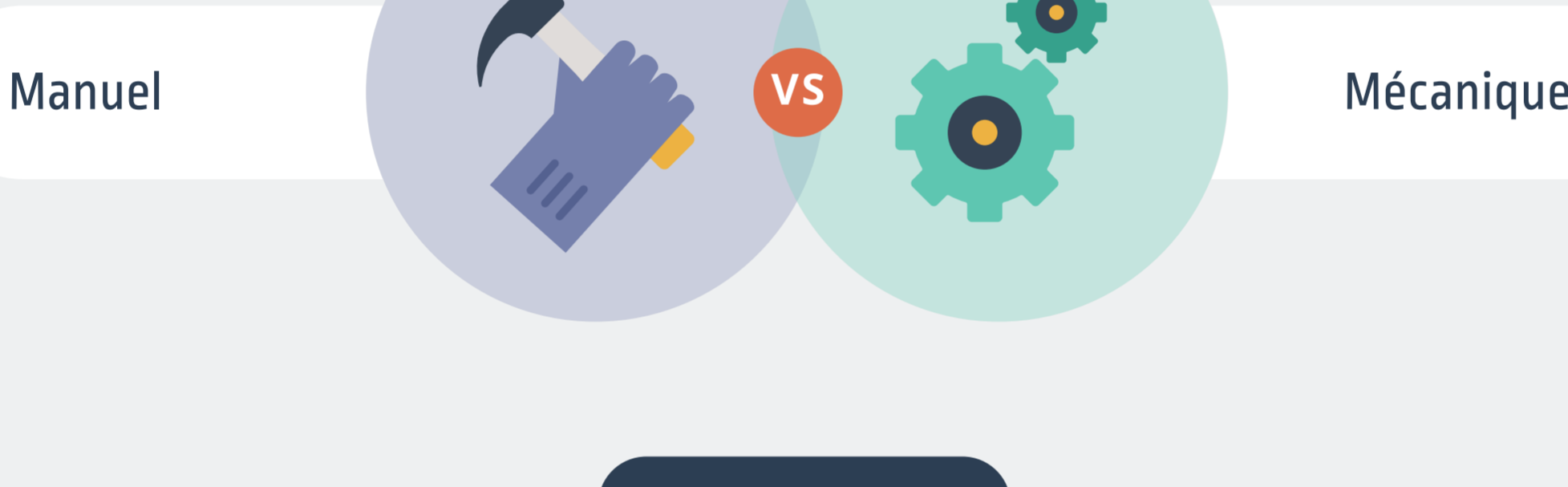
L'ENVIRONNEMENT SOCIAL



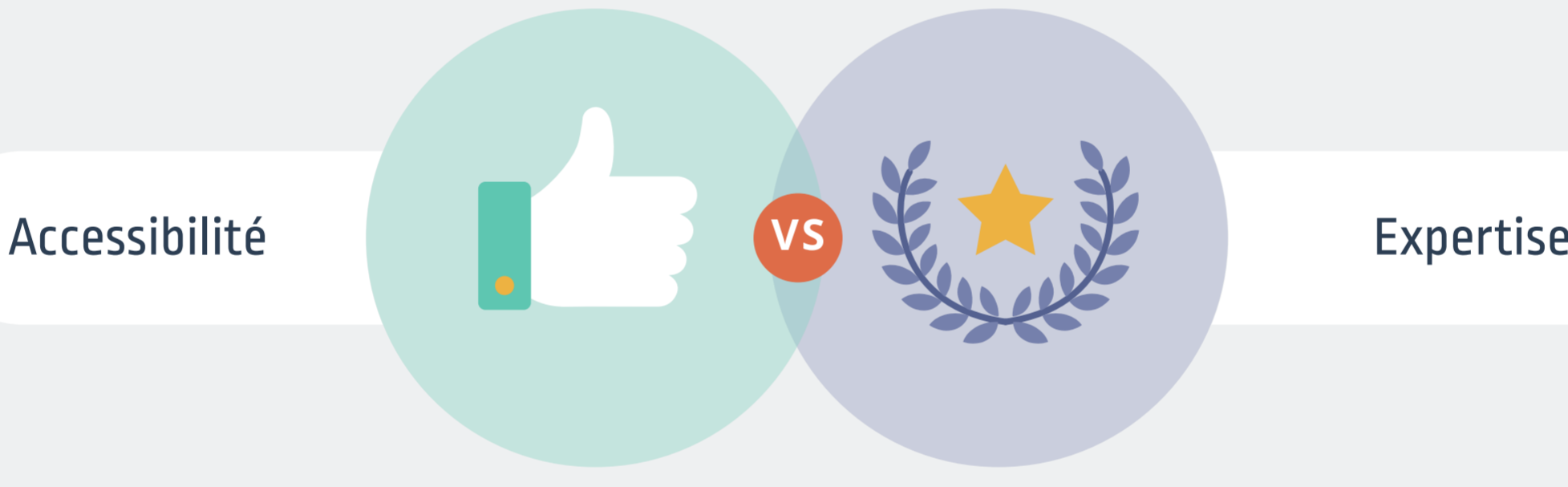
LA NATURE DES TÂCHES



LA QUALIFICATION



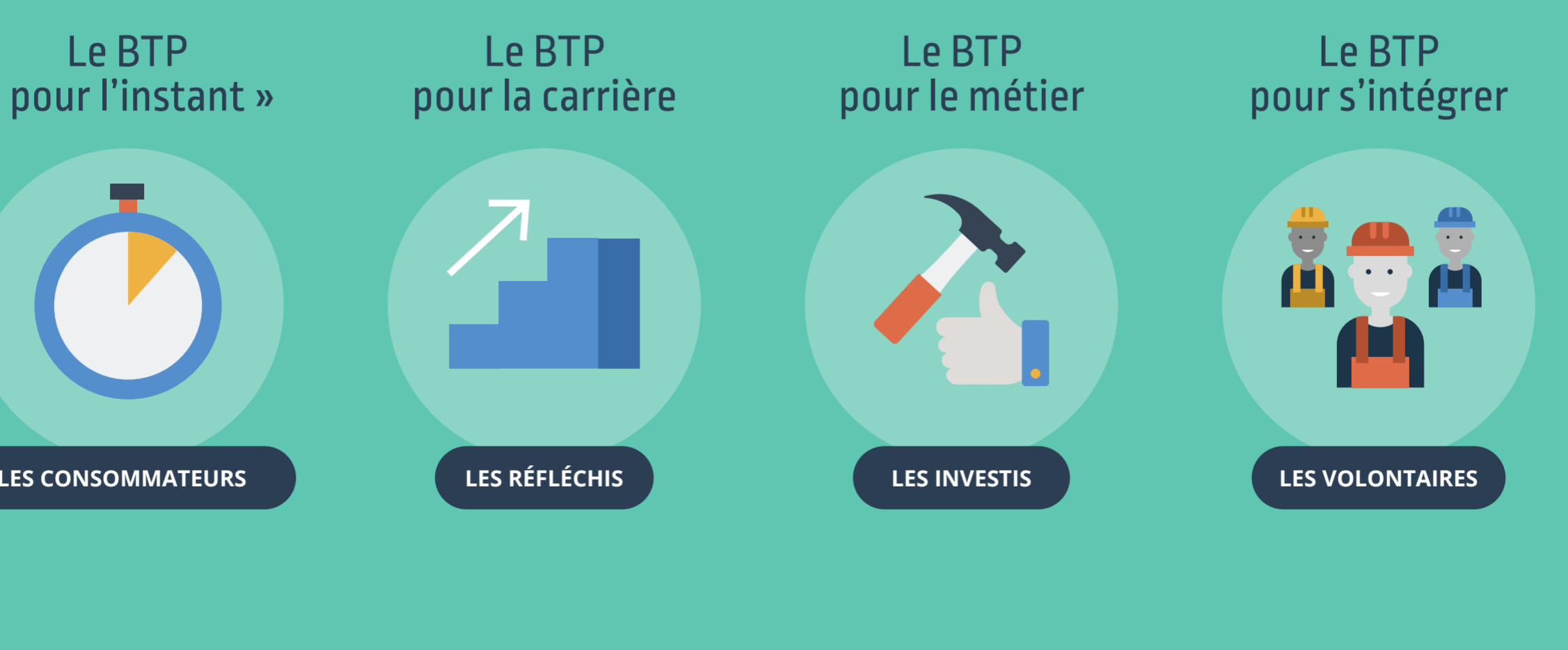
LA RICHESSE DES TÂCHES



Des aspirations professionnelles très diverses



Quatre types de projets professionnels



Au final, une segmentation des primo-entrants en 16 profils et 6 groupes

