



Le BTP, un secteur représenté sur tous les territoires

Une présence forte en zone rurale comme en zone urbaine

Parmi les principaux secteurs qui portent l'économie nationale, le BTP est

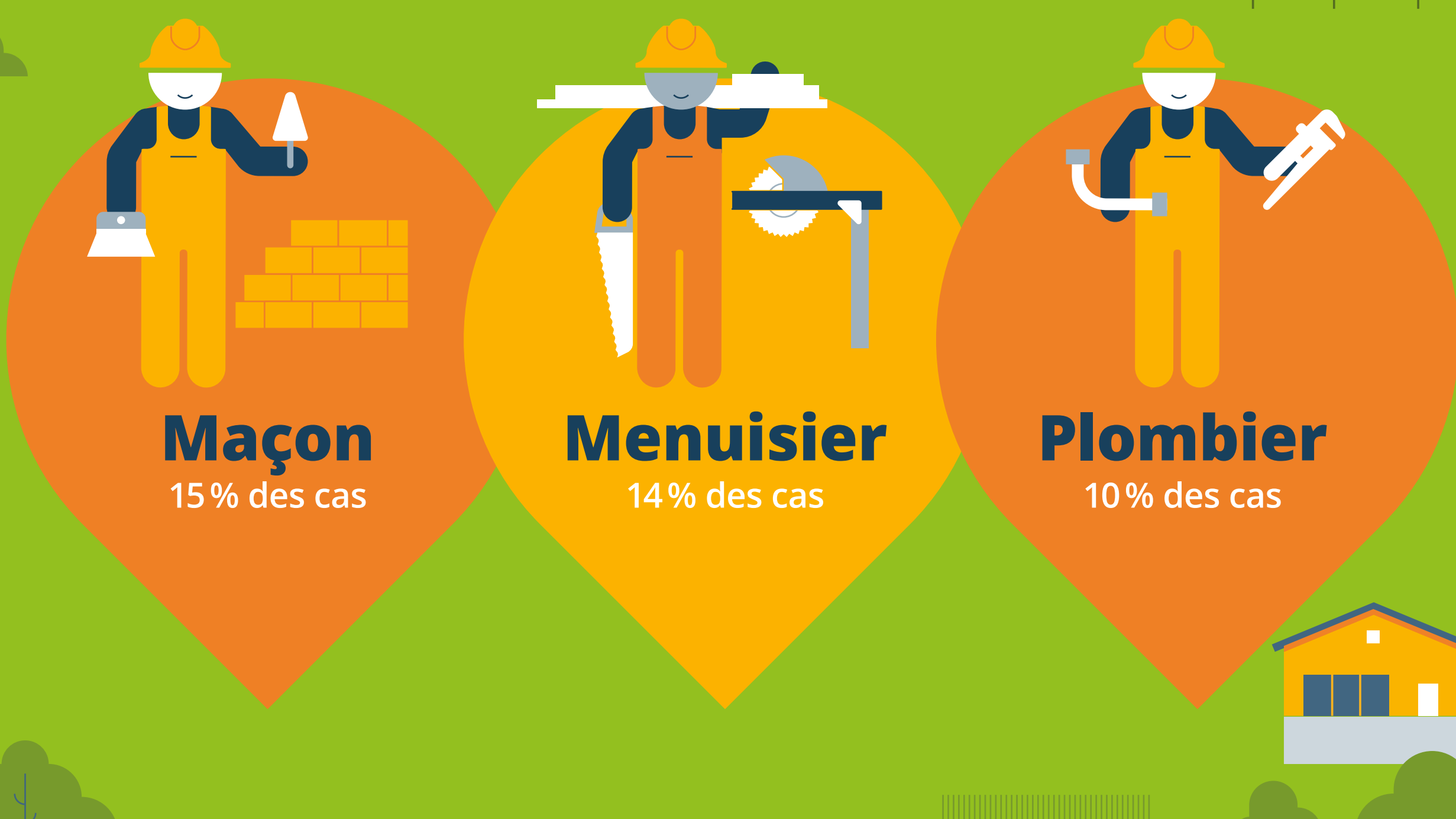
en nombre d'établissements



Un acteur crucial pour les territoires ruraux

Lorsqu'une commune ne dispose que d'un ou deux services/équipements de proximité*, ceux-ci relèvent **plus d'une fois sur deux du BTP**.

Dans les communes qui ont 1 seul service, les 3 métiers les plus présents sont ...



Une implantation territoriale qui s'est maintenue dans le temps

Malgré une baisse du nombre de salariés entre 2009 et 2016, le BTP a conservé son classement sur l'ensemble des territoires

en nombre de salariés par rapport aux autres secteurs



Le BTP est un secteur de **proximité, non-délocalisable**, permettant de **maintenir les activités et l'emploi** au sein des zones rurales, tout en restant présent dans les territoires urbains.

Méthodologie et sources

Nombre d'établissements : INSEE (fichier SIRENE)
Nombre de salariés : ACOSS

*INSEE Focus n°113 du 23/05/2018

Service de proximité : poids des services sur la base permanente des équipements 2016 (INSEE)

Définition :

Les bassins de vies désignent les espaces au sein desquels les populations résident, évoluent et accèdent aux équipements et services nécessaires au quotidien