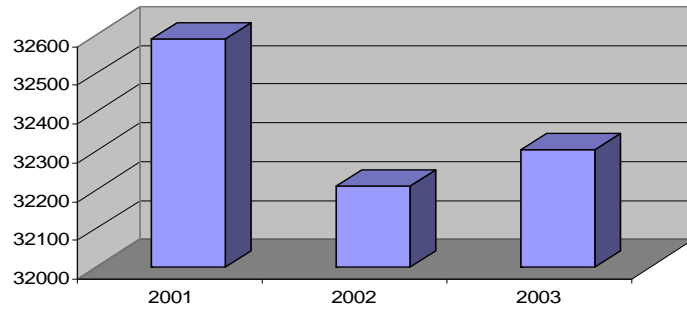


Repères

Métallier,
serrurier, poseur
métal, soudeur

Situation de l'emploi, les perspectives

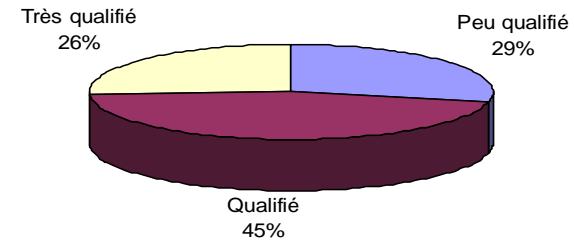
Evolution récente de l'effectif salarié (2001/2003)



En 2003, on dénombrait 32 303 métalliers dans le bâtiment, soit environ 6% du total des ouvriers du secteur. Entre 2001 et 2003, légère baisse des effectifs (-0.9 %)

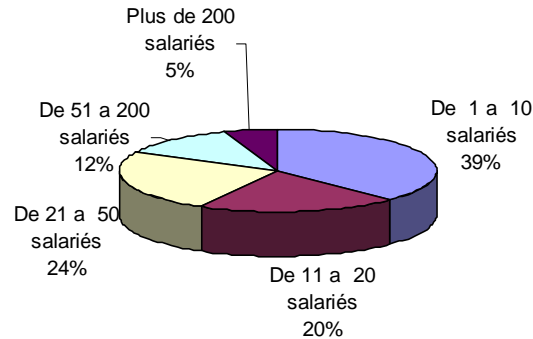
(* Il s'agit uniquement des métalliers des entreprises du BTP.

Répartition par qualification



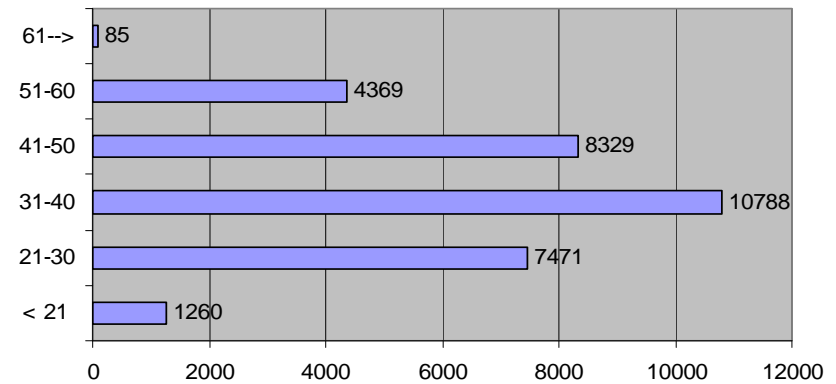
Plus de 7 métalliers sur 10 sont qualifiés ou très qualifiés.

Répartition par taille d'entreprise



Sous représentation de cette profession dans les très petites entreprises : 39% travaillent dans une entreprise de moins de 10 salariés contre 49% en moyenne, au profit de toutes les autres tailles, en particulier les entreprises de 21 à 50 (+ 5%).

Pyramide des âges



En 2003, 4 454 métalliers du Bâtiment ont plus de 50 ans et devraient donc partir en retraite d'ici une dizaine d'années.