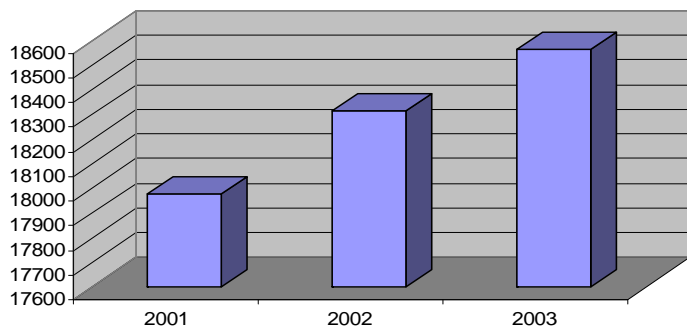


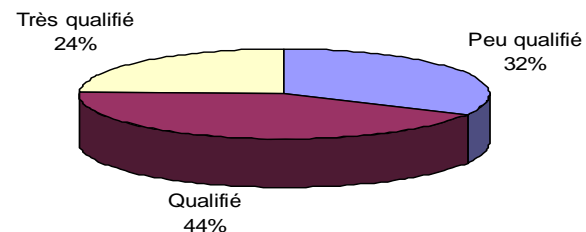
Situation de l'emploi, les perspectives

Evolution récente de l'effectif salarié (2001/2003)



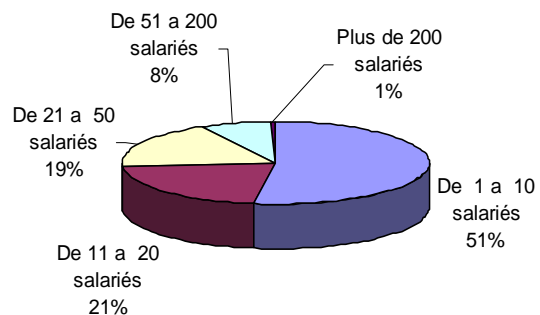
En 2003, on dénombrait 18 562 charpentiers dans le bâtiment, soit environ 3% du total des ouvriers du secteur. L'évolution récente montre une hausse régulière (+ 3.2% entre 2001 et 2003) soit 6 fois plus que l'ensemble des ouvriers du bâtiment. (*) Il s'agit uniquement des charpentiers des entreprises du BTP.

Répartition par qualification



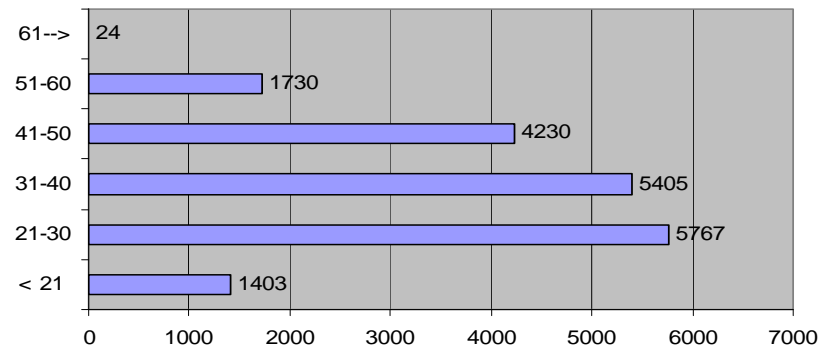
Une large majorité de charpentiers qualifiés ou très qualifiés.

Répartition par taille d'entreprise



Par rapport à la moyenne Bâtiment, les charpentiers sont nettement plus dans des petites entreprises.

Pyramide des âges



Une pyramide des âges assez jeune : 31% des charpentiers ont de 21 à 30 ans (contre 25% en moyenne dans le Bâtiment).

En 2003, 1 754 charpentiers du bâtiment ont plus de 50 ans et devraient partir en retraite d'ici une dizaine d'années