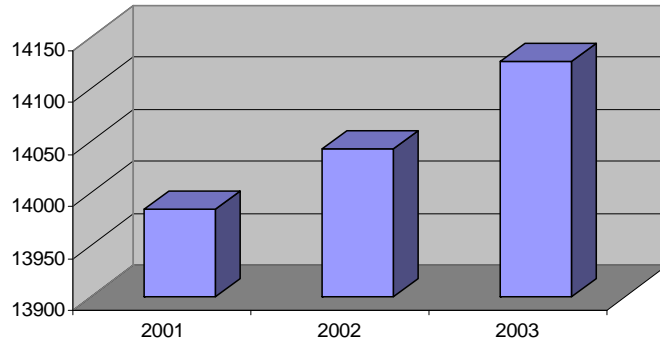


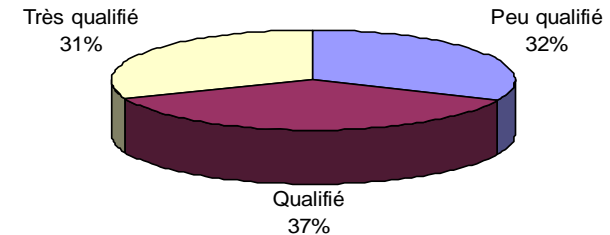
Evolution récente de l'effectif salarié (2001/2003)



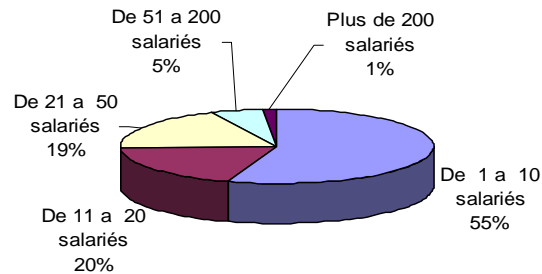
En 2003, on dénombrait 14 126 carreleurs dans le bâtiment, soit environ 2% du total des ouvriers du secteur. L'évolution récente montre une hausse régulière des effectifs (+1.0% entre 2001 et 2003)

(*) Il s'agit uniquement des carreleurs des entreprises du BTP.

Répartition par qualification

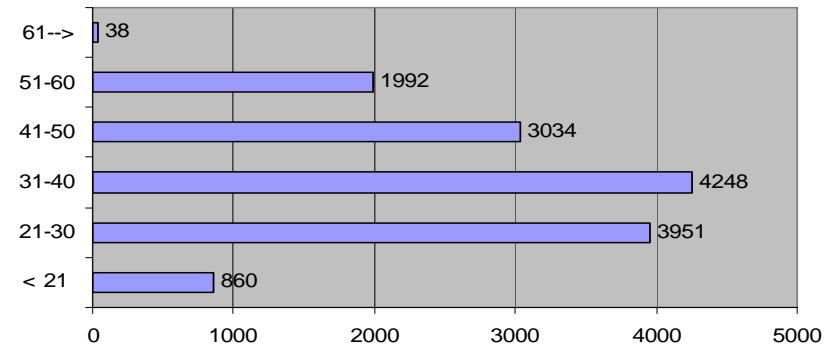


Répartition par taille d'entreprise



Les très petites entreprises sont surreprésentées pour cette profession (55% des carreleurs travaillent entreprise de moins de 10 salariés) ; à l'inverse, la part des 51 à 200 et plus de 200 salariés est moindre

Pyramide des âges



En 2003, 2 030 carreleurs du bâtiment ont, plus de 50 ans et devraient partir en retraite d'ici une dizaine d'années. Plus de 1 300 travaillent dans une entreprise de moins de 20 salariés